

天文钟软件使用及介绍

作者：零度星系

时间：2012 年 1 月 17 日-20 日

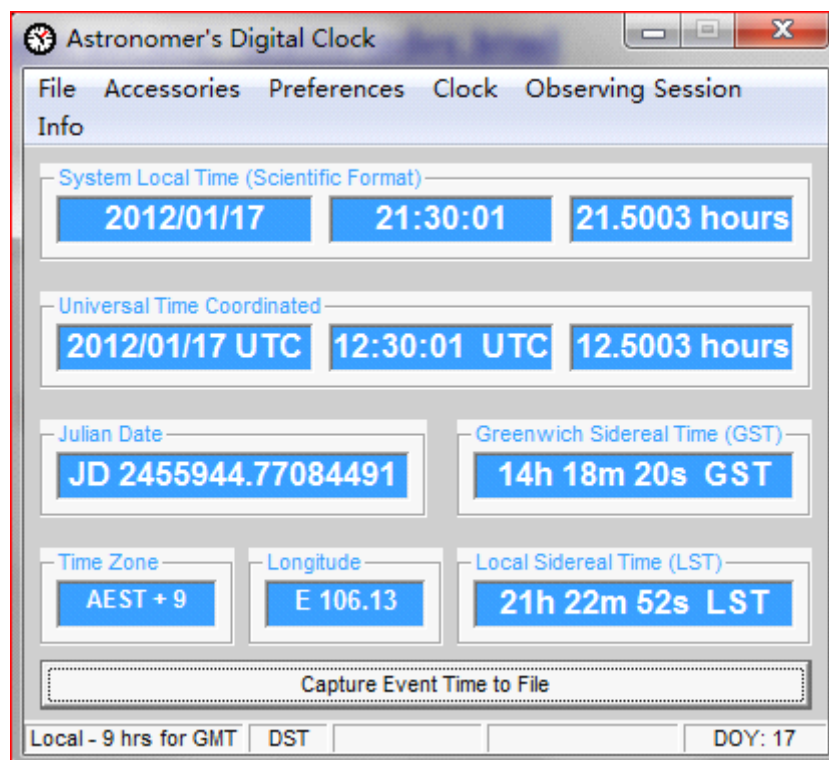
软 件 下 载 地 址 :

<http://users.zoominternet.net/~matto/index.html>

说明：天文钟软件主要显示实时的世界时、地方时、以及天文方面的各种时间。

步骤：

1.打开软件如图 1



上图的第一行是当地时间与您的电脑系统时间一样，

第2行是世界时间，第3行左边是儒略日，而右边是格林尼治恒星时，第4行从左到右依次是时区，经度，地方恒星时。第5行是保存以上的数据在如图2[截图](#)

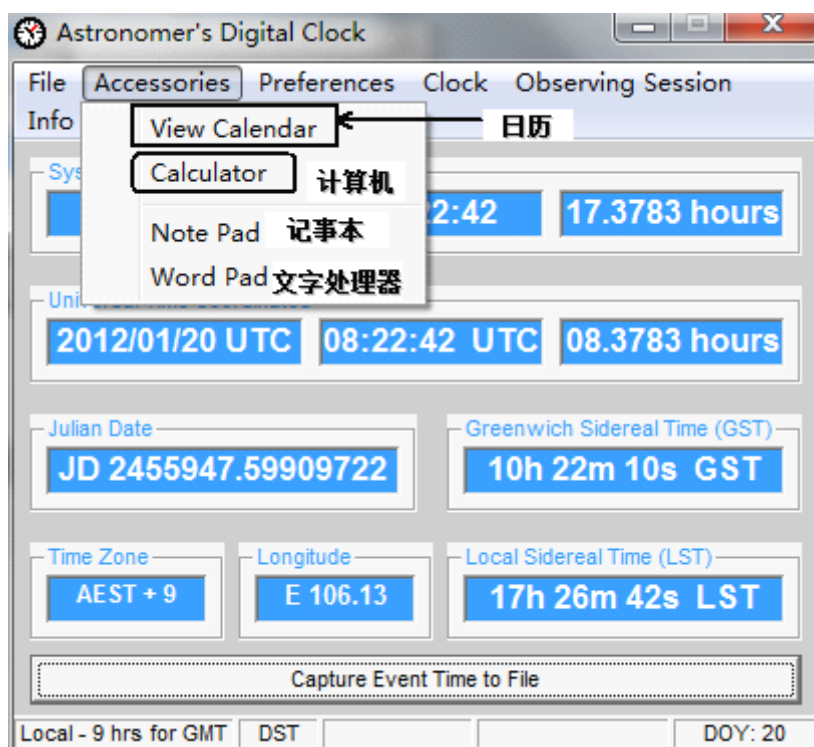


[00.png](#)

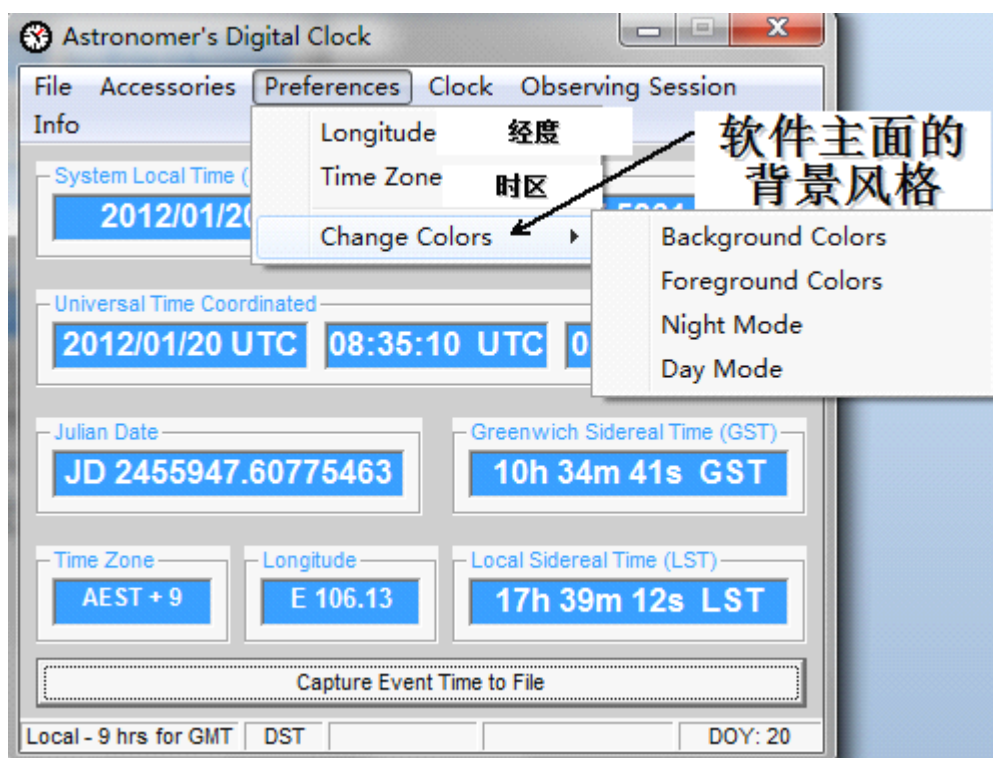
中可

以查询到。

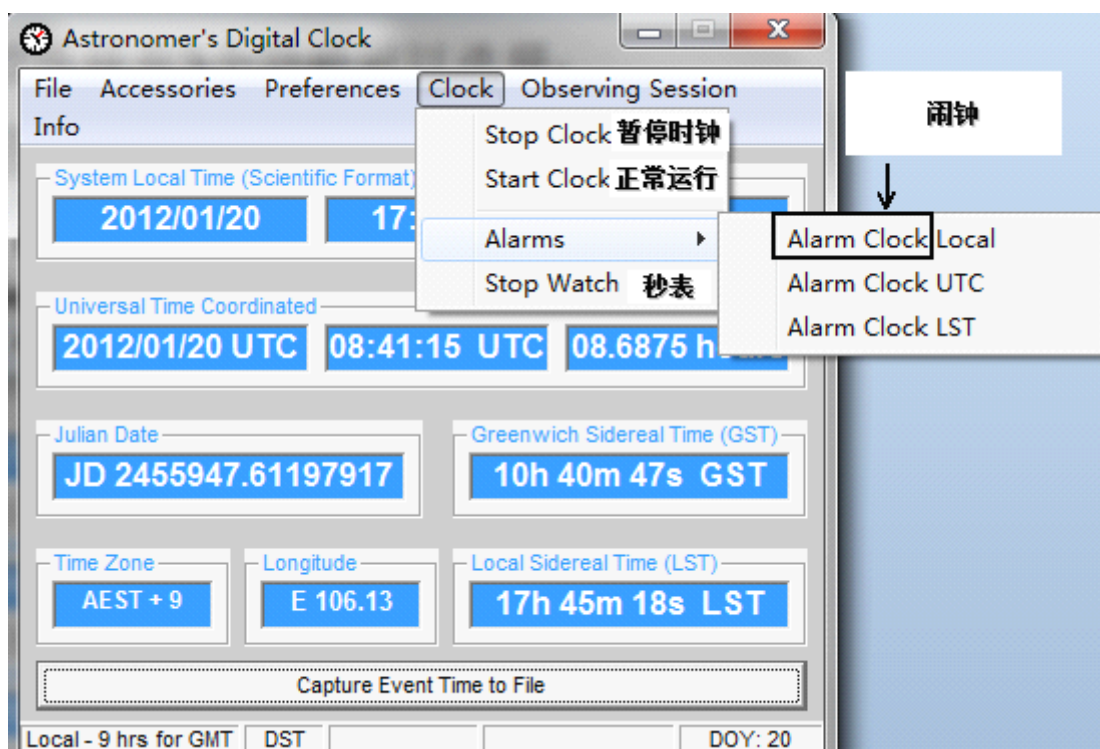
- 2.如图2是查看你保存的数据，以及关闭该程序。
- 3.如图3第1行第2个附件有4个功能可以选择：



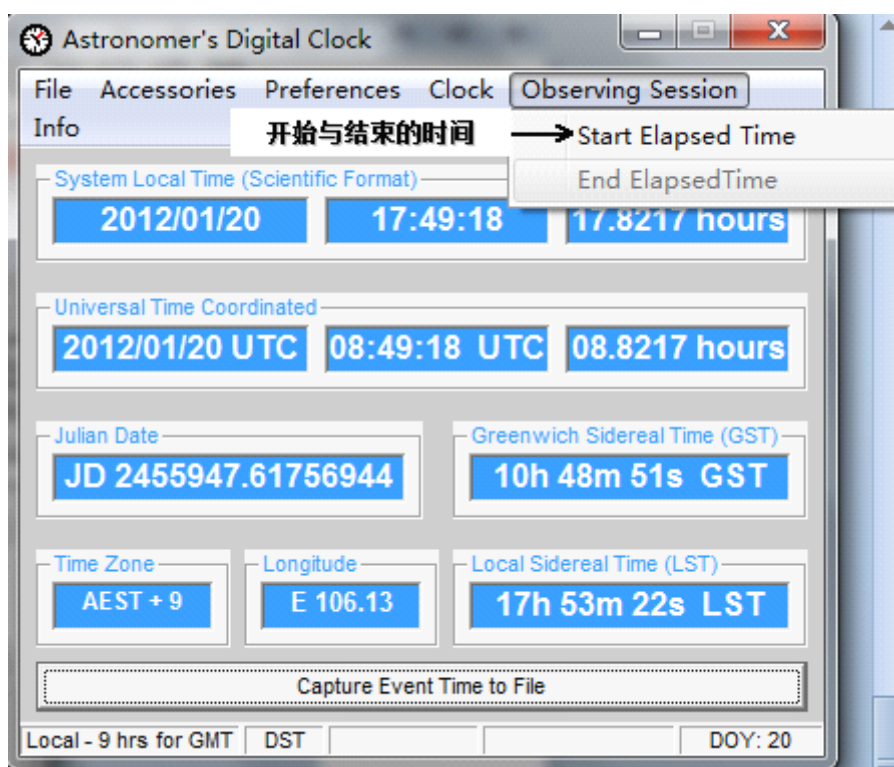
4.如图4第1行第3个参数选择有3个功能可以选择:

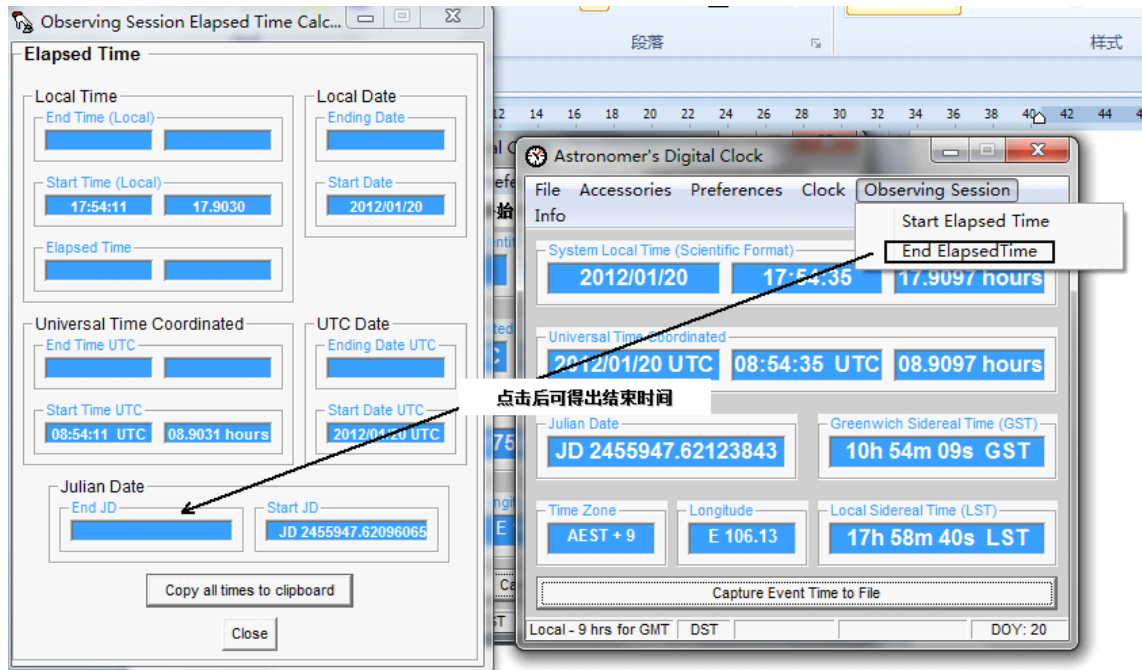


5.如图5第1行第4个时钟有4个功能可以选择:



6.如图6、7第1行第5个有2个功能可以选择：





7.最后一个有4个功能如图8：

