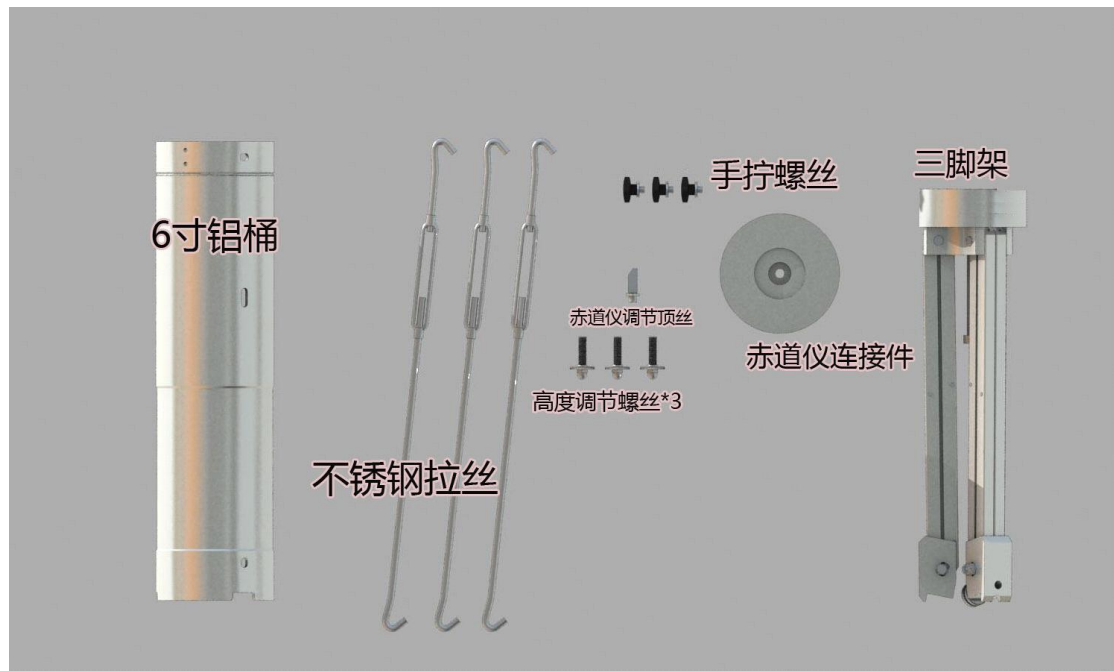




WFT 天文望远镜立柱说明书

Version2013



1-1 包装清单：

- 1 . 6 寸立柱*1
- 2 . 不锈钢拉丝*3
- 3 . 赤道仪连接接头*1
- 4 . 三脚架*1
- 5 . M8 梅花手拧螺丝*6
- 6 . 高度调节螺丝*3
- 7 . 赤道仪底部固定螺丝 M10*1 M12*1

1-2 WFT(斧头帮) 立柱技术指标：

立柱颜色:银色亚光(可根据用户需要定制颜色)

本体材料：铝合金

标准接口兼容：

信达:AZEQ6pro , NEQ6pro , HEQ5pro

艾顿:IEQ45 , IEQ30

高桥:EM200 , EM11 , EM10

立柱接口直径：外径 150mm , 内径 140mm

标准工作高度：670mm (不含架头接口及以上部分)

标准携带高度：580mm

可调高度：不可调

脚钉微调范围：20 mm

设计承重：80 kg

极限负载：150 kg

本体重量：10 kg

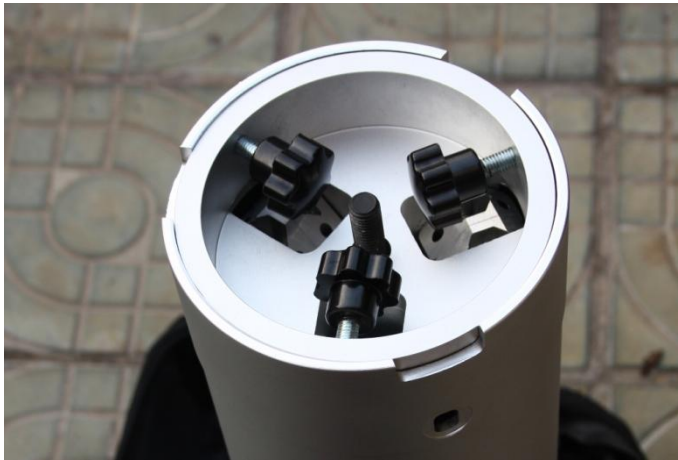
改进：

1．加配水平泡

2．标配两种赤道仪底部固定螺丝。

2-1 WFT(斧头帮) 立柱安装步骤：

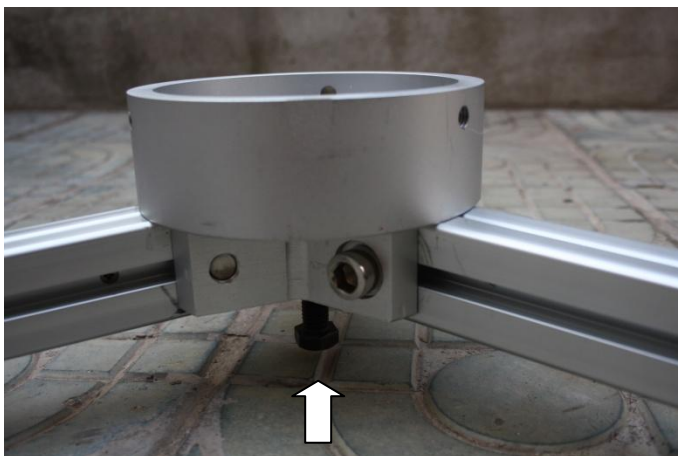
1.底部朝上，松开三个脚架固定螺丝。



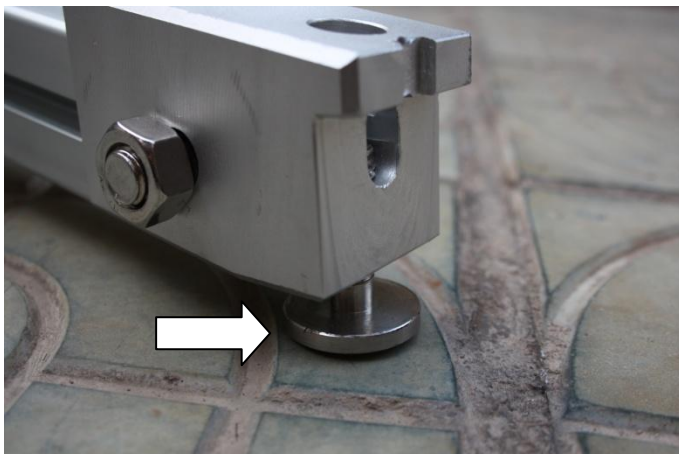
2.取出脚架，展开放在地面上。



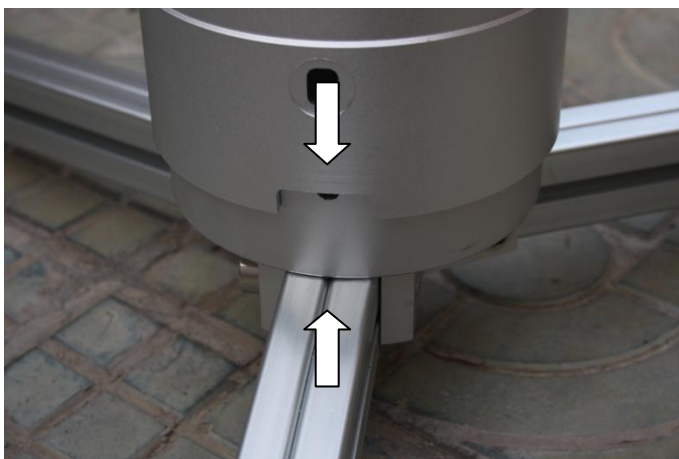
3.收起底部中心的着地螺丝，距离地面约 5mm。



4.将三个脚钉向外旋出 5mm 左右。

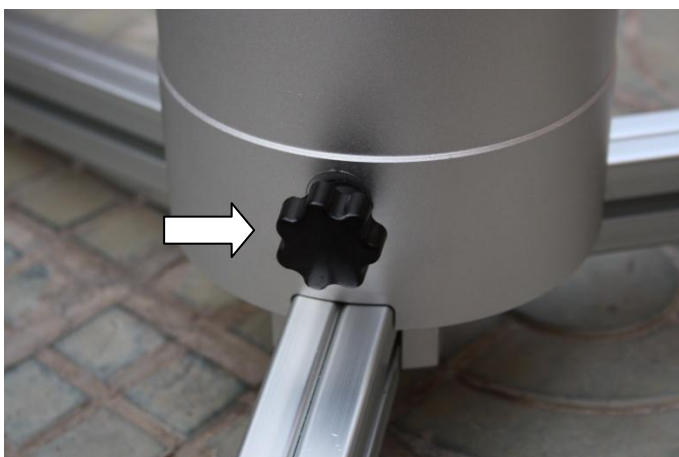


5.安装立柱，豁口对准脚架。



6.对准固定孔，安装三脚架固定螺丝。

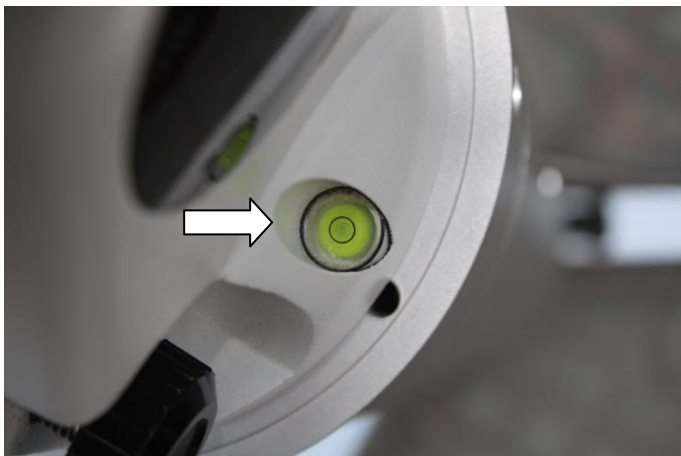




7.取出三根拉杆，拧松后，挂在脚架和立柱侧面的孔上，拧紧。



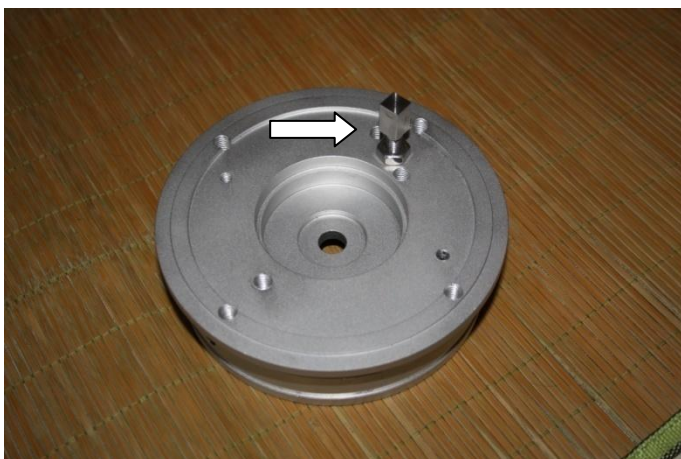
8.用水平泡作为基准，调节立柱脚钉，直至水平。



9.取出赤道仪连接座。



10.根据赤道仪型号，选择指北螺丝的孔位置，并用扳手拧紧。



11.将赤道仪与链接座通过螺丝固定紧。



12.将赤道仪安装上立柱

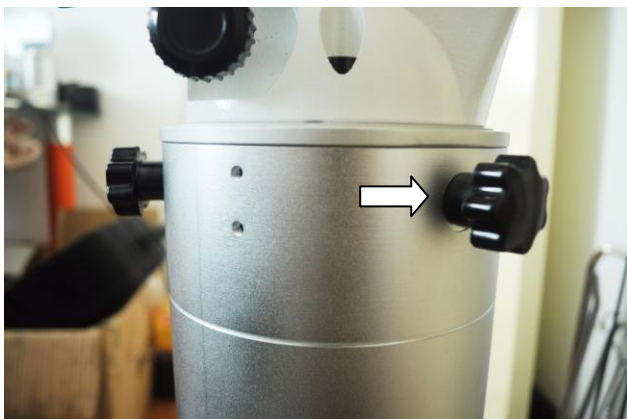


13.粗略调整立柱对北，拧上固定螺丝或者顶丝。

顶丝：



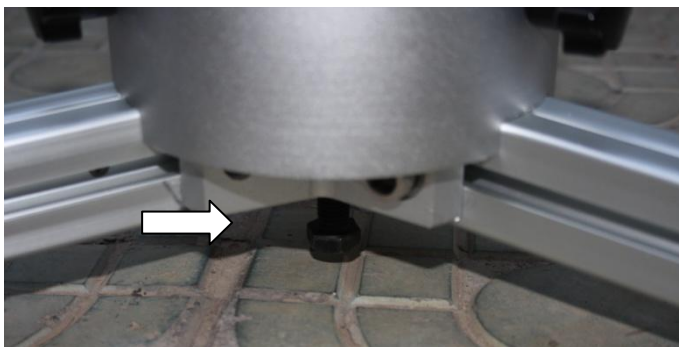
手拧螺丝：



14.安装望远镜和重锤。



15.将底部中心的着地螺丝旋至刚好着地，并检查拉丝和固定螺丝是否全部拧紧。



注：

1.在通常情况下，架设总重 50KG 以内的设备底部中心螺丝不用着地。

2.拆卸时，如遇到赤道仪连接座太紧不容易拿下时，可一只脚踩住脚架，双手抱住赤道仪旋转取出。

3.在负重情况下请勿强行调节脚钉和底部支撑螺丝。

4.在拉杆没有勾紧立柱的情况下，请勿安装镜子和重锤，以免出现意外情况。

3-1 产品售后联系方式，欢迎联系：

淘宝店：why-tech.taobao.com

WHY 的 QQ：164492072

手机：18717969525

E-mail：whyaaaning@126.com

更多新产品，敬请期待！