

自制 125 三片式 APO、高桥 TS65、高桥 FC125 衍射环测试

By Tbb1

一、测试环境

1、器材：主镜+人造星点（光纤转接头+C8 LED 强光手电）+摄像头。

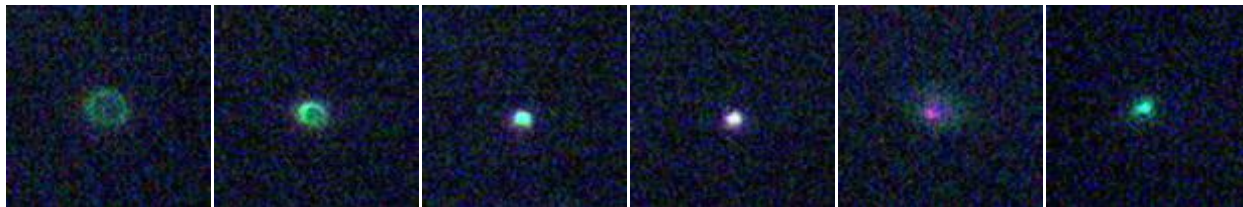


2、环境：室内，晚间。镜筒距离人造星点 9 米。

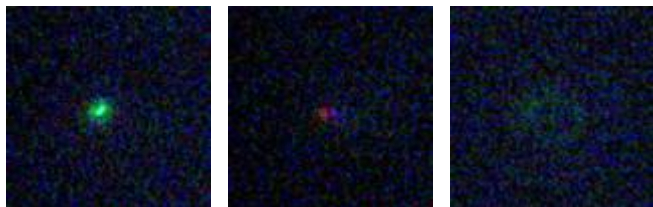
3、摄像头：Basler 640-120gc, Resolution=658x492, Frame Rate (fps)=63.90 单张取图后裁剪, Colour Space / Compression=UYVY

一、自制三片式 125ED-AP0-1000mm（平行光管改造）

1、直焦

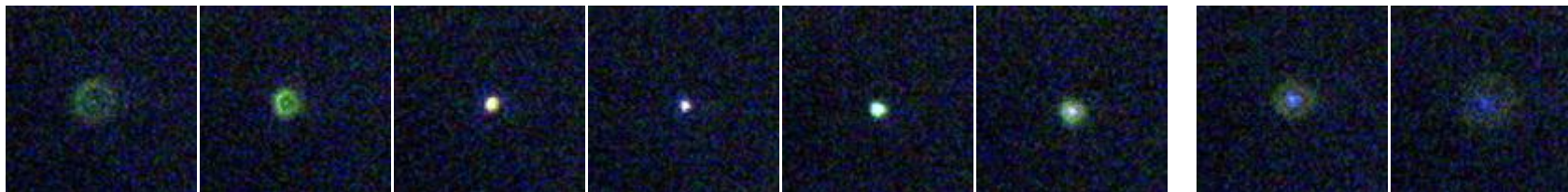


2、TV2.5X



二、高桥 TS65-800mm

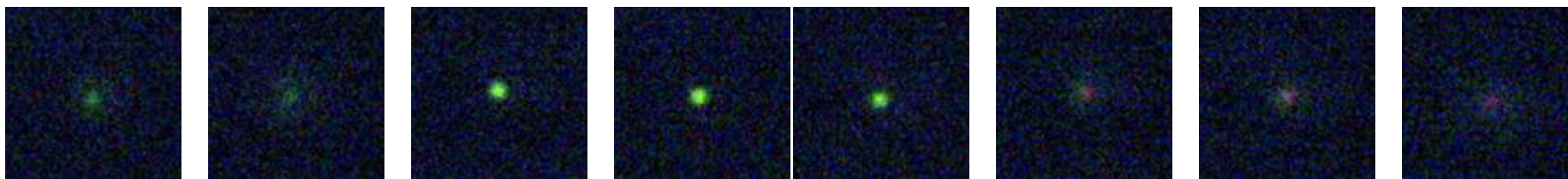
1、直焦



2、TV2.5X



3、TV5X

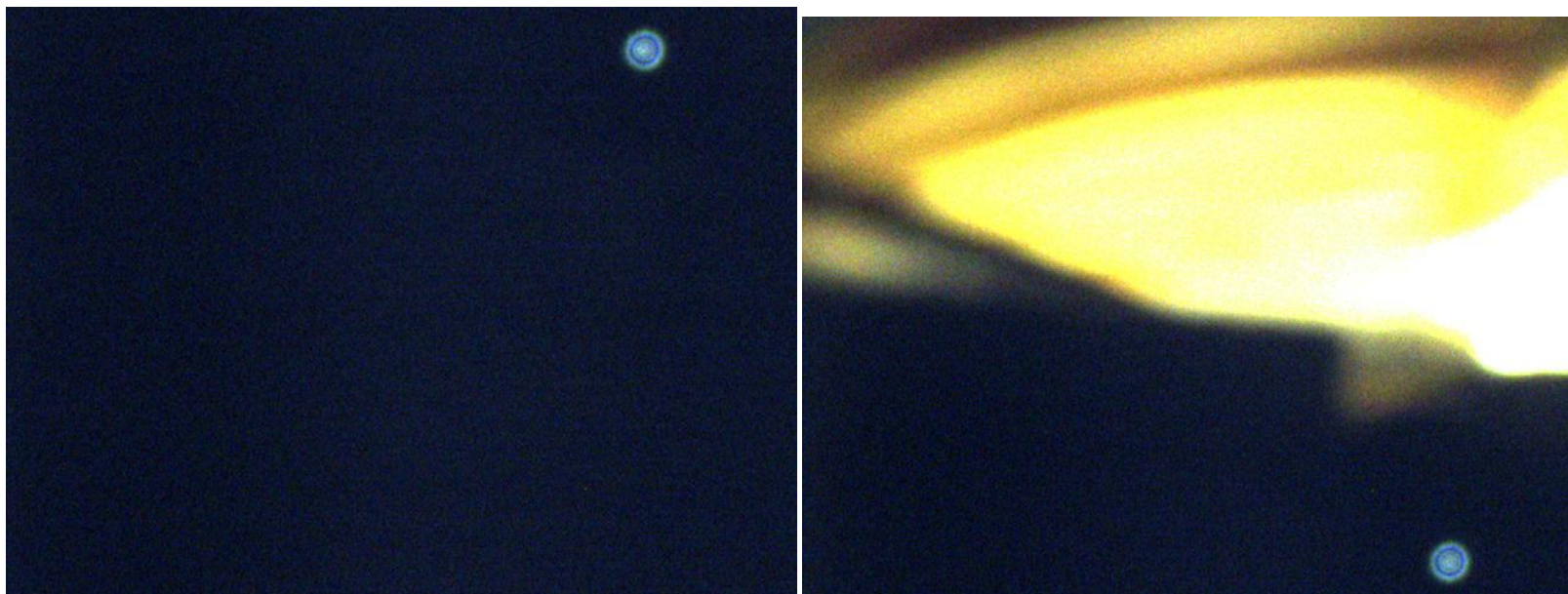


三、高桥 FC125-1000mm

1、直焦-焦内-焦外



靶面不同位置星点：



2、TV2.5X: 焦内—焦外



3、TV5X: 焦内—焦外

