

## 米德#497 手控器升级用户资料例程 v20131118

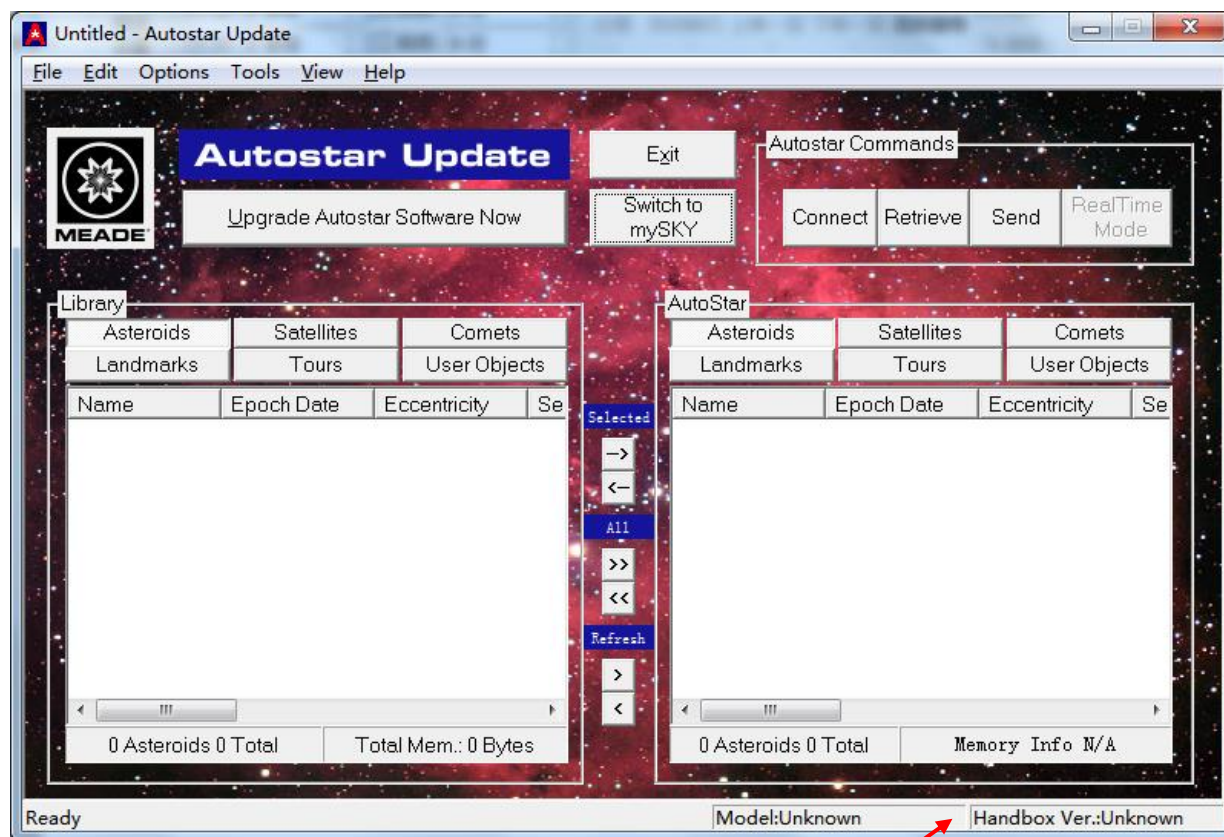
本例程只为向各位爱好者介绍升级方法，并非官方文件，非喜勿喷。有错误请指正！

升级软件下载：<http://www.meade.com/support/auto/Au2ver6.0.0.exe>

1. 待 ETX 望远镜上电后，连接#505 线到 ETX 手控器和电脑串口



2. 打开软件，按 Connect 按键，软件会自动侦测连接到 497 的串口。



连接成功后，右下角状态栏会显示手控器类型和版本信息



3. 从米德网站下载升级文档，以彗星 comets 文档为例。虽然更新时间为 10 年，但是最新的彗星资料已经在里面，因为引用的是别人的网站资料。

The elements can be saved to your local machine by using your browser's "Save As" facility, ensuring that you select "Plain text" as the format for the saved document. Or you may use the "File" - "Get Object Data from WWW" menu option from within the Autostar Update application.

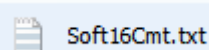
To enter an individual element into the Autostar, follow the [instructions](#) in the online [Autostar Manual](#).

10/14/10 [Orbital Elements: Comets](#)  
10/14/10 [Orbital Elements: Bright Minor Planets 2011](#)  
03/08/02 [Satellites](#)  
03/08/02 [International Space Station \(ISS\)](#)  
03/08/02 [Hubble Space Telescope \(HST\)](#)  
03/08/02 [Starshine](#)  
01/18/00 [Autostar Tour Files](#)

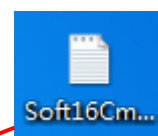
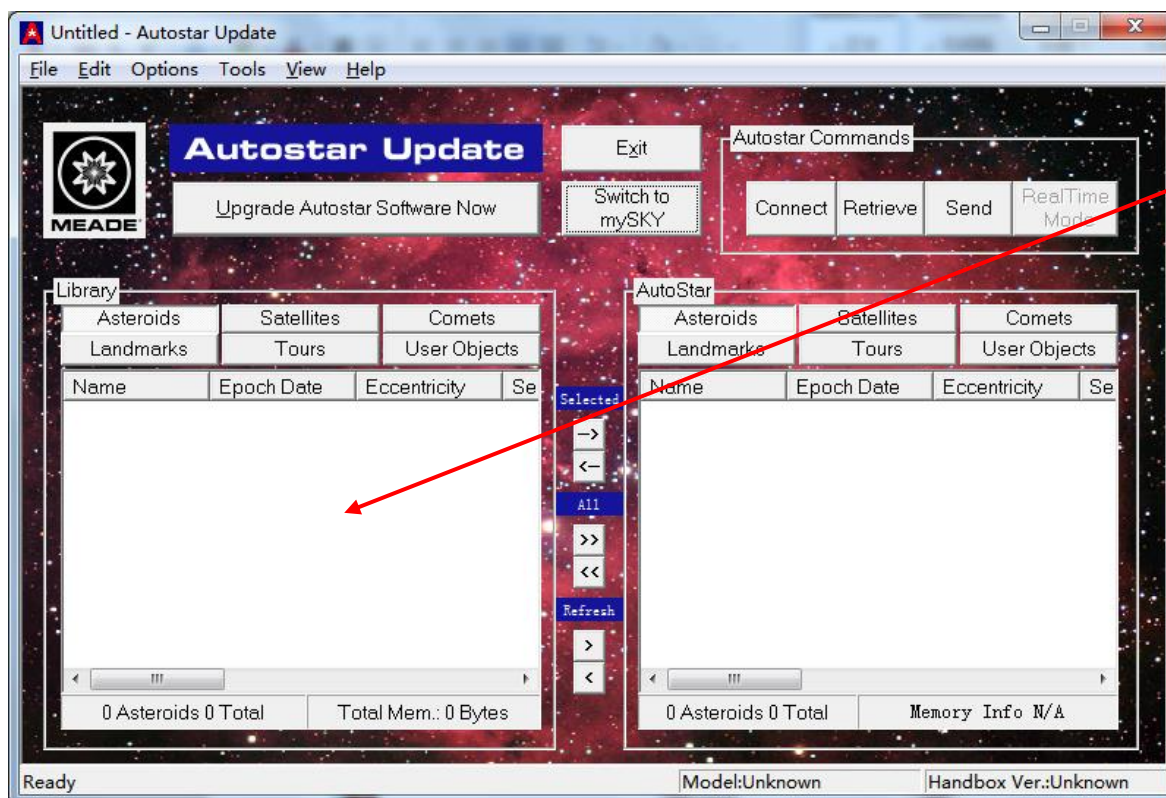
#### Related Topics:

- [The Autostar/LX200 Command Set and Differences](#)
- [#497 Autostar Computer Controller](#)
- [Meade Product Instruction Manuals](#)
- [Meade LX200-ACF Telescopes](#)
- [Meade USB to Serial Cable](#)

或者直接从群共享里面下载文件<Soft16Cmt.txt>



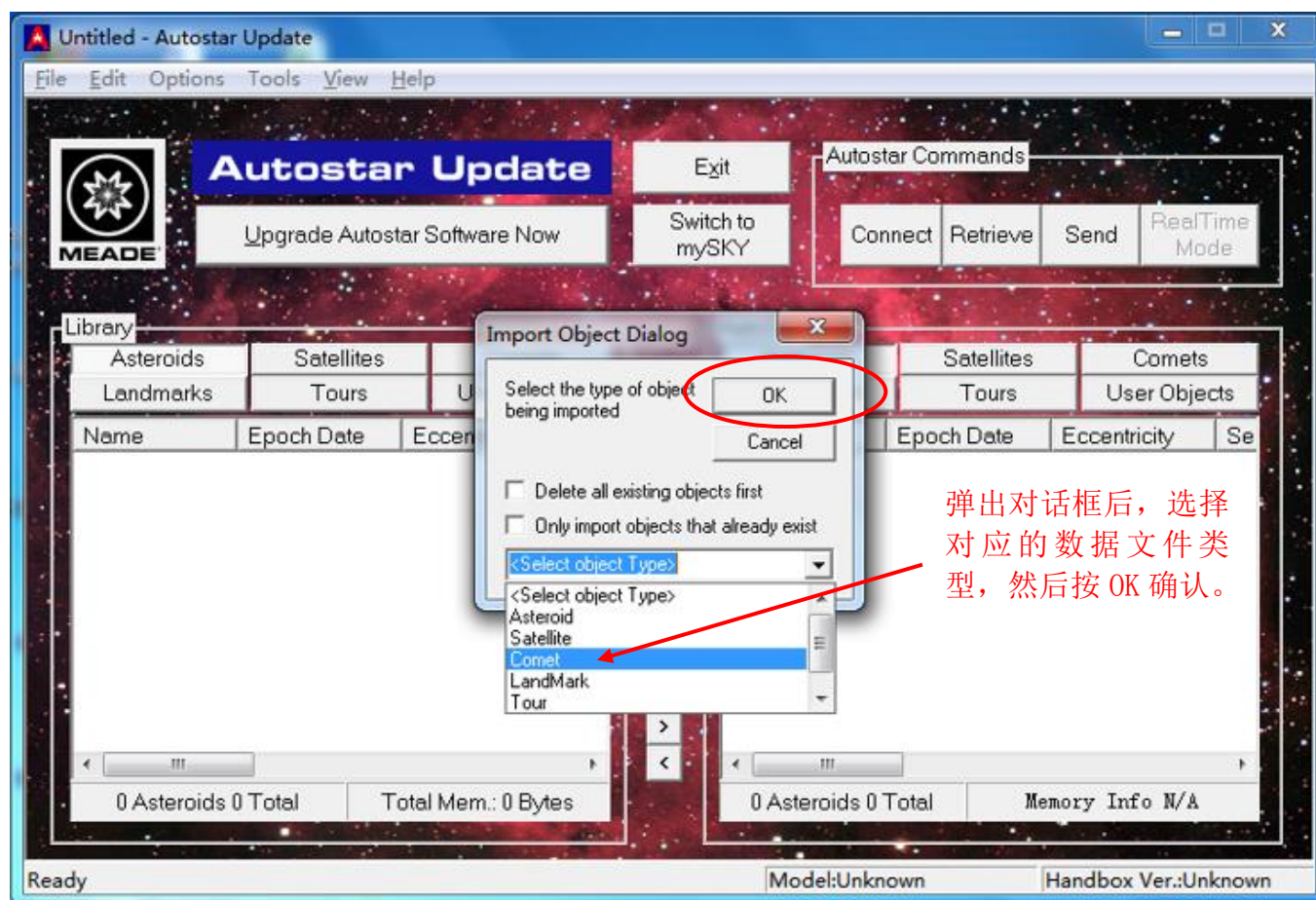
4. 把彗星文档<Soft16Cmt.txt>拖动到左边 Library



把升级文件拖动到左边 Library 对话框



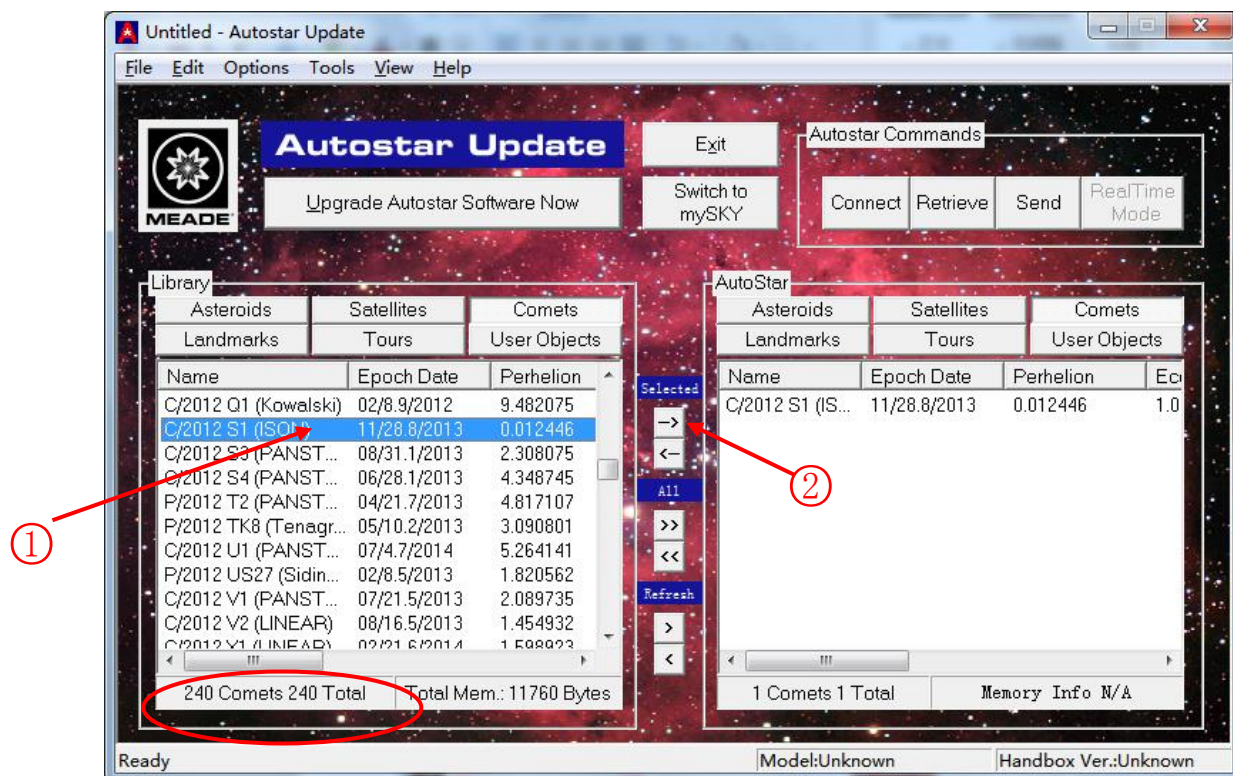
5. 拖动后弹出对话框，选择用户文件的类型



文件类型： Asteroid: 小行星                      Comet: 彗星  
Satellite: 人造卫星                      Landmark: 地标

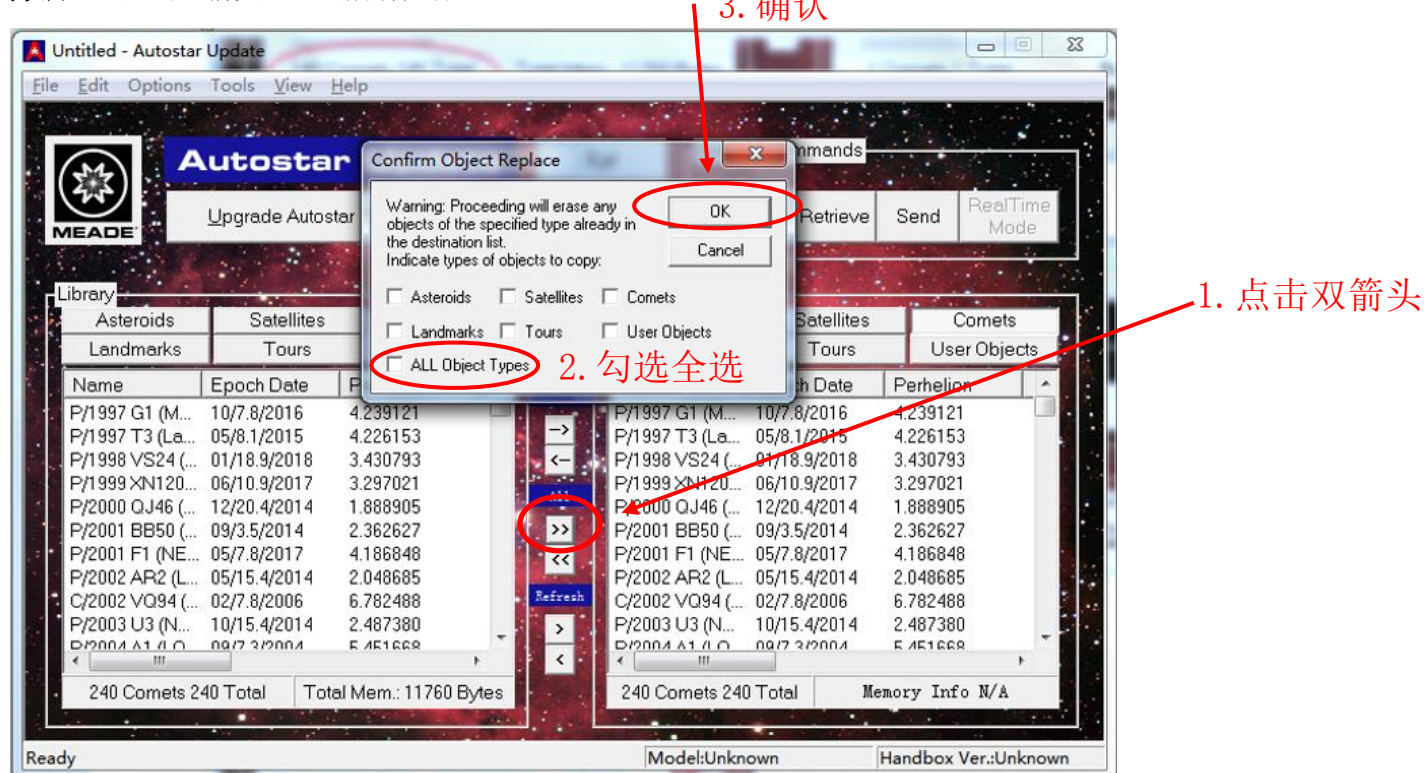
6. 左边表格列出了一共 240 颗彗星数据。

方法一： 点击左边表格里一个或多个感兴趣的数据，然后按右箭头增加

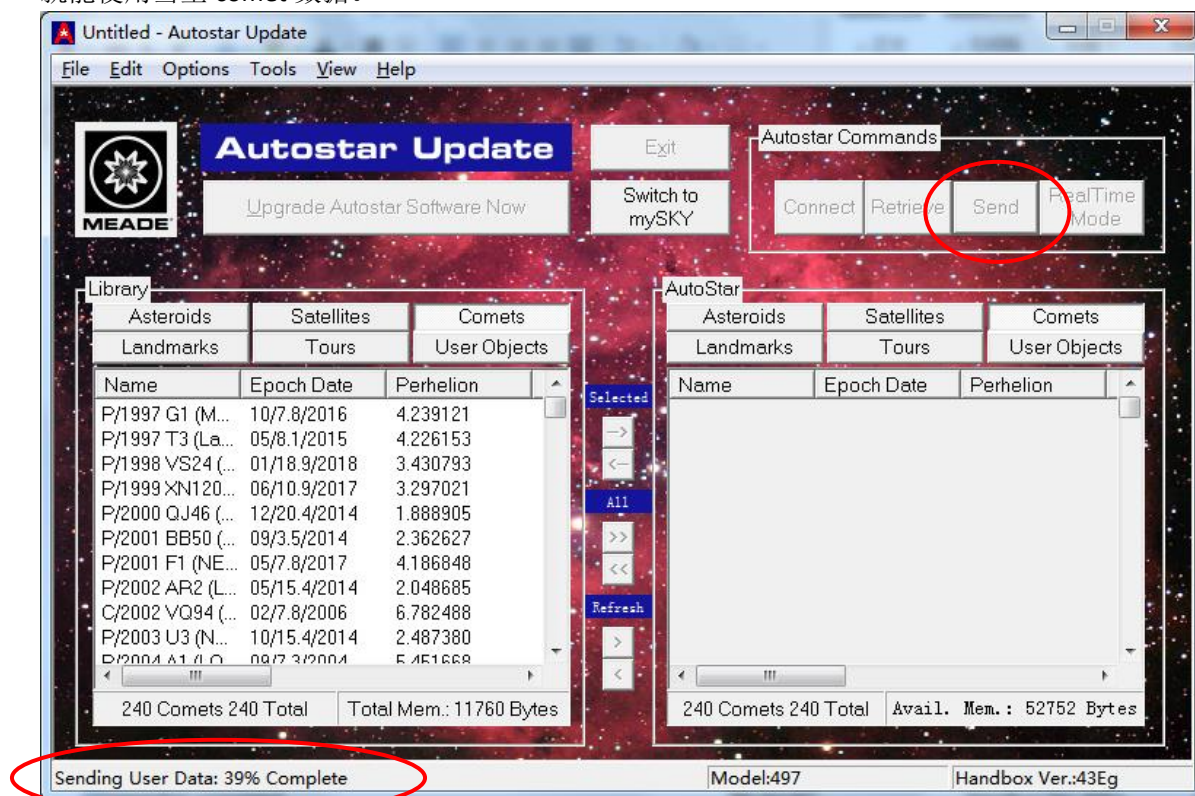




方法二：点击双箭头，全选所有天体



7. 按 Send 键，等待软件与手控器之间的数据传输。待左下角达到 100% completed 时，手控器会自动重启，然后就能使用彗星 comet 数据。



最后，希望各位小伙伴们能追踪到自己心仪的天体！@Atom