

## 一. 图像的线性化处理

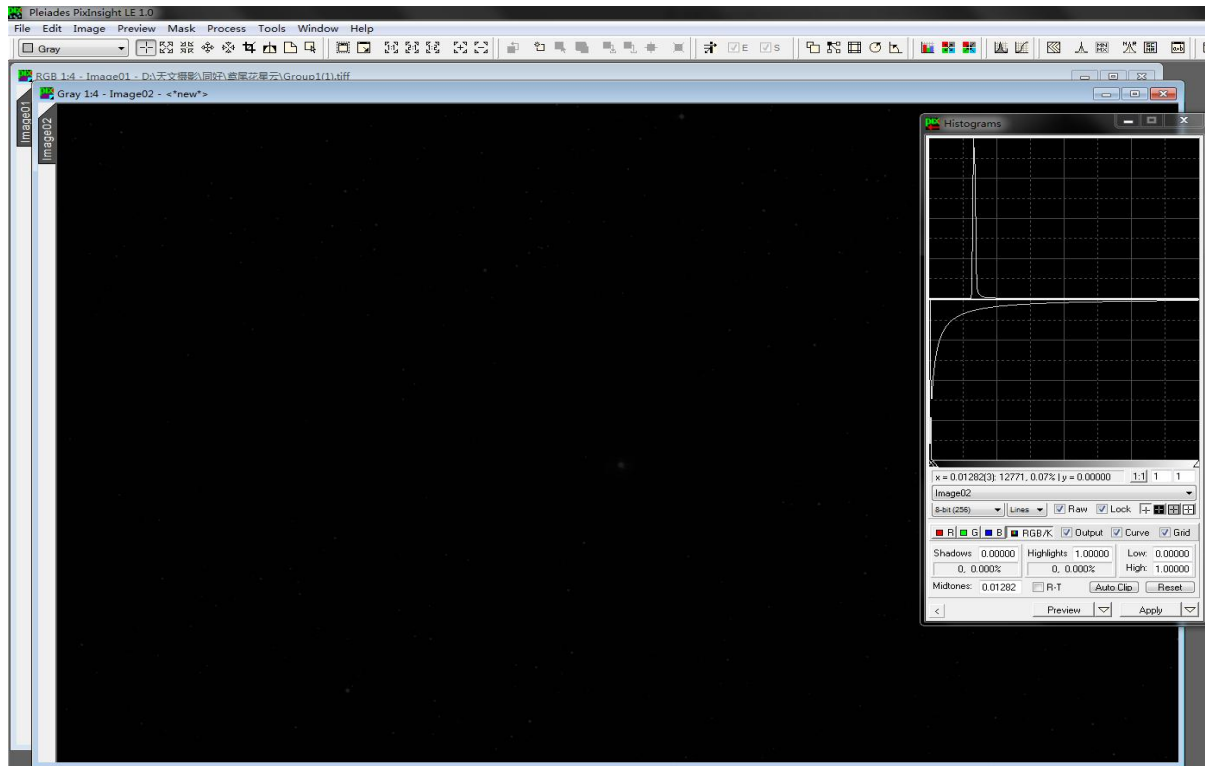
### 1.DBE

首先在 PixInsight 里面打开待处理图片。本教程使用的是贴吧 ID【Onepair2012】拍摄的鸢尾花星云，600D 未改机配合信达 200F4 牛反，10minx10（最上方的暗带是 Dither 产生的，最后被我裁去了）。点击上方菜单栏中 Image--->Duplicate 复制图层。

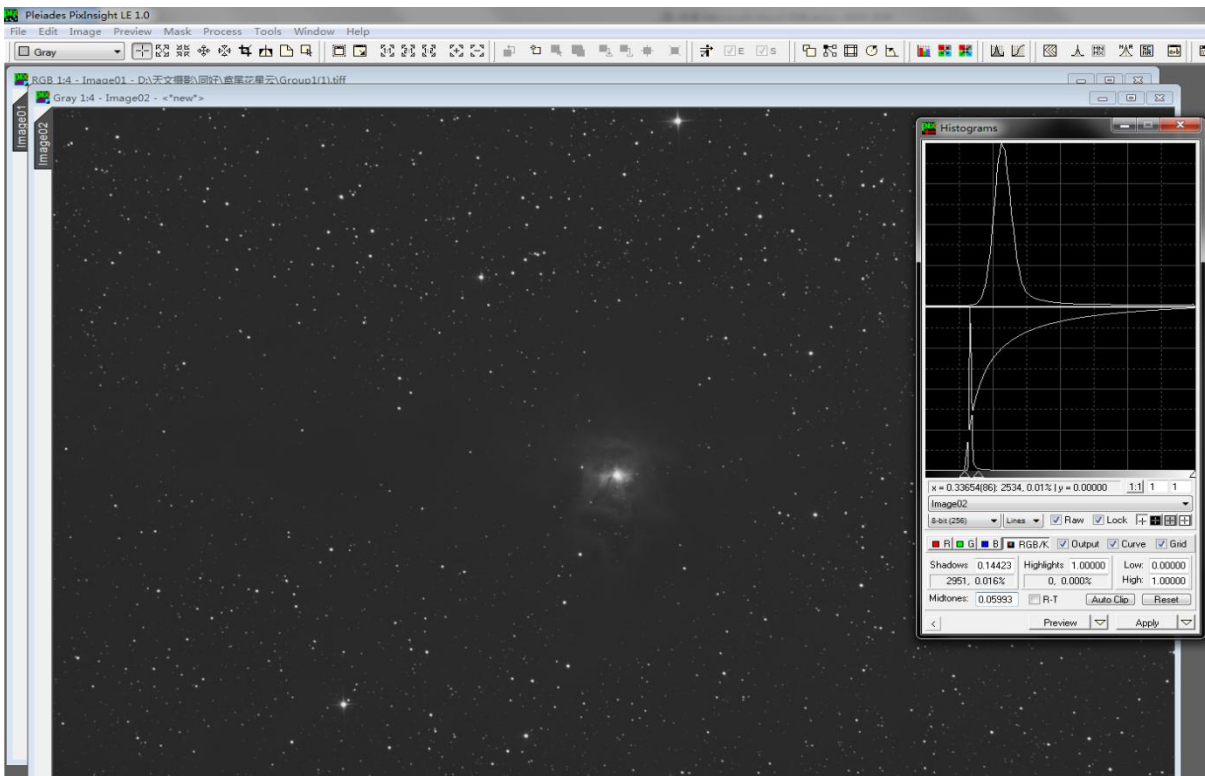
点击 Image--->Color Spaces--->Convert to Grayscale 把图像转成灰度。

在复制出的图像（本例中的 Image02）上右键，View--->Histogram 叫出色阶窗口。

做一个如图所示的色阶，也就是把中间滑块往左边拖动直至那个“山峰”脚下。然后把色阶窗口左下角的【<】拖动到 Image02 上，放手，色阶调整应用于图像。




完成后再做一次色阶，这一次让左边与中间滑块分居“山峰”两侧，左边滑块不要切入山峰，中间滑块可以稍微切入。应用。为了适应页面布局图片有点扭曲，希望大家谅解。



这样就获得了一张粗略 DDP 的灰度图像。



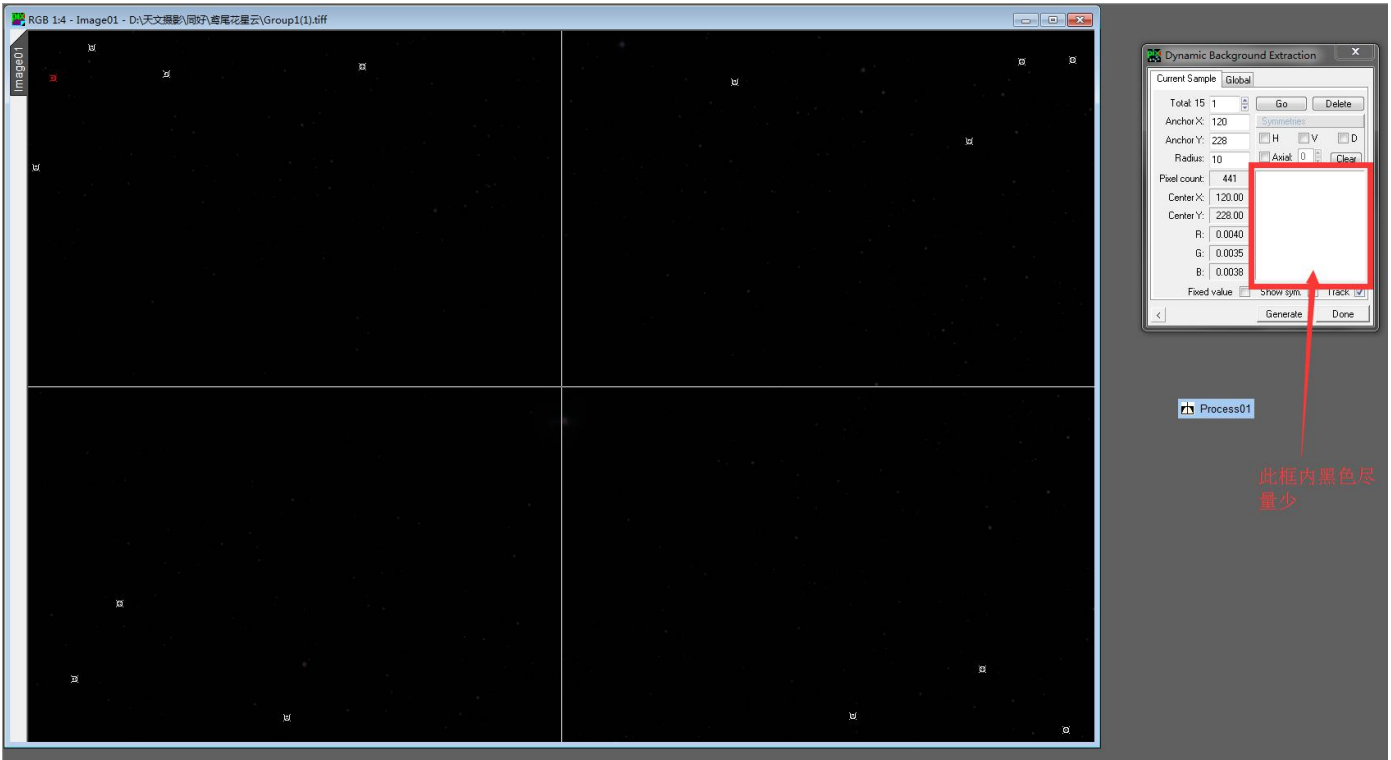
然后我们点击这个图标  叫出 DBE 窗口。在 Image02 上面的“背景”处点上一些取样点。所谓背景是指没有云气与星点的地方，实践中有很暗的星点或云气的地方也可以视作背景，因为 DBE 取样深度不很深。点取样点的诀窍是，不多（我一般 20 个以下），两个取样点之间不能太近，一般在图像周边点取样点。点好以后，把左下角的【<】拖到画布上，生成一个 Icon【Process01】。



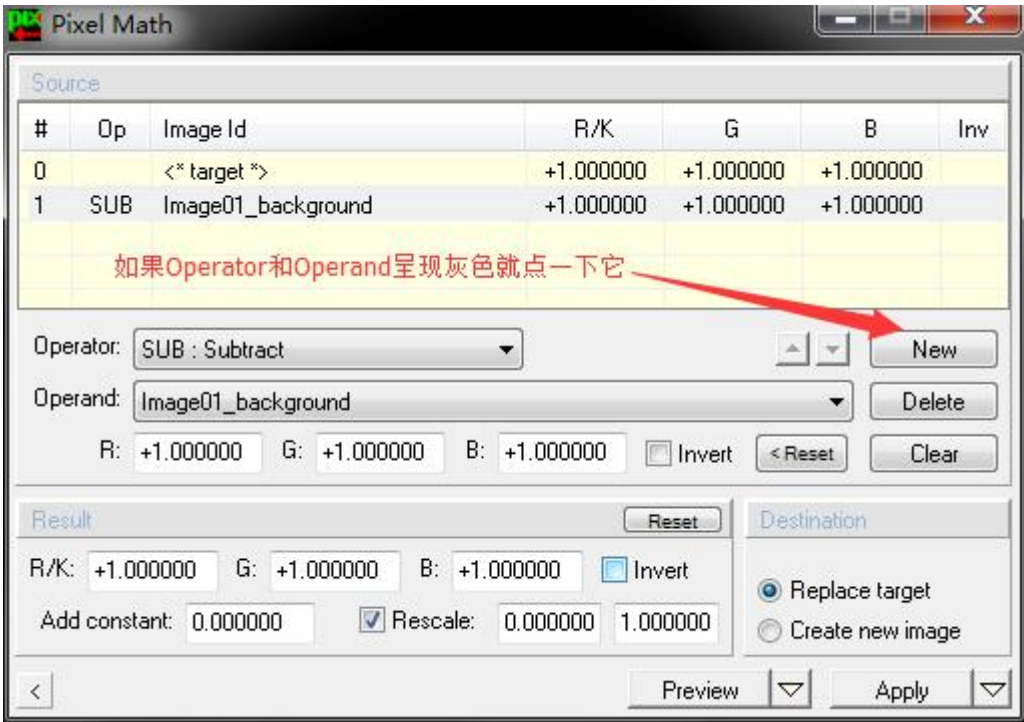
点好取样点以后把它画布上拖

然后我们点击 DBE 窗口里的 Done 把 DBE 窗口关掉，然后再关掉 Image02。点选原图，双击刚才生成

的【Process01】发现刚才点好的取样点应用到了原图上。这时用鼠标点击各个取样点（如果不小心增加了取样点可以按 Delete 键删除），微调取样点位置（一定是微调），使红框中黑色部分尽可能少。



完成后点击 Pixel Math 图标 叫出 Pixel Math 窗口。照图中这样设置。




然后点击 Apply 旁边的小三角，Select All，OK，Apply，弹出一个窗口，点击确定，待软件计算完毕之后，关闭 Image01\_background，保存原图，DBE 完成。



## 2.色平衡校正

这里的色平衡需要完美的 DBE，否则校色可能不准。把做好了 DBE 的图像用 MDL 打开，在上方菜单栏里点击 Color--->Color Balance 叫出色平衡窗口（右图）。如果右边的 Auto 和 Full Screen 没有凹下去，就先点击 Full Screen 然后点它旁边的这个 Auto。然后再点击左边的

Auto，然后点击这个图标叫出信息窗口（下图），模式选择 Area，然后按色平衡窗口里红框中的小按钮调整 RGB 各通道数值使得信息窗口中 RGB 三通道的 Average 大致相等。在这里不建议大家手动输入数值，直接按那些小按钮即可，虽然无法做到三个值绝对相等，但相近就可以了。点击 OK，色平衡完成。

