
以小黑为例：

找到 2 转 1.25 座，拧开



扔掉粗的，留下细的



取一张白纸(好吧，还有一把刀子



切一条下来(别问为什么皱巴巴，忘拍了，回收补拍)



细的，螺纹朝上，摺在纸上，用刀尖切个圆



把纸条围着没有螺纹的那头



圆的，折叠折叠再折叠，切掉尖尖

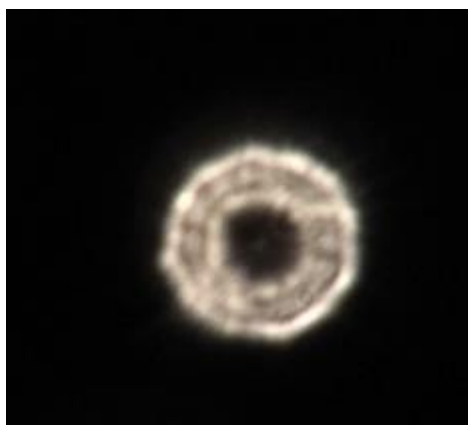
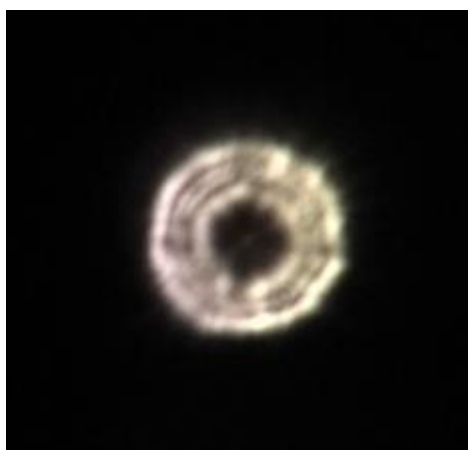
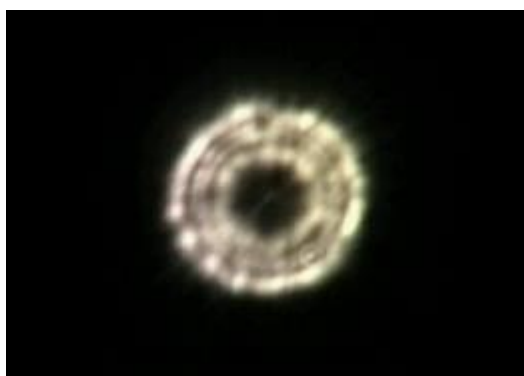
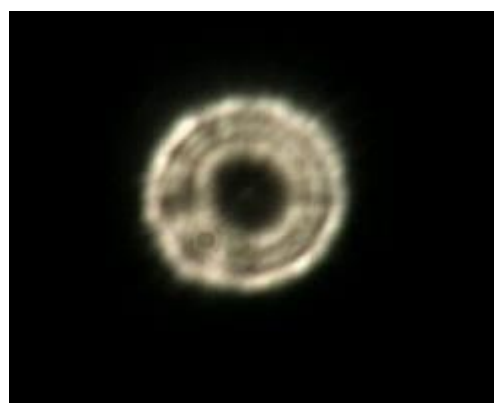




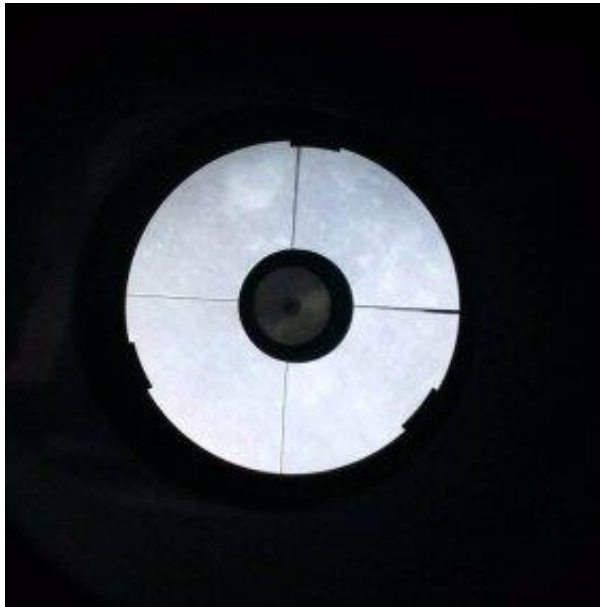
合体



效果图



惯例，对着亮的地方。
从小孔看去，周围的黑环不均匀



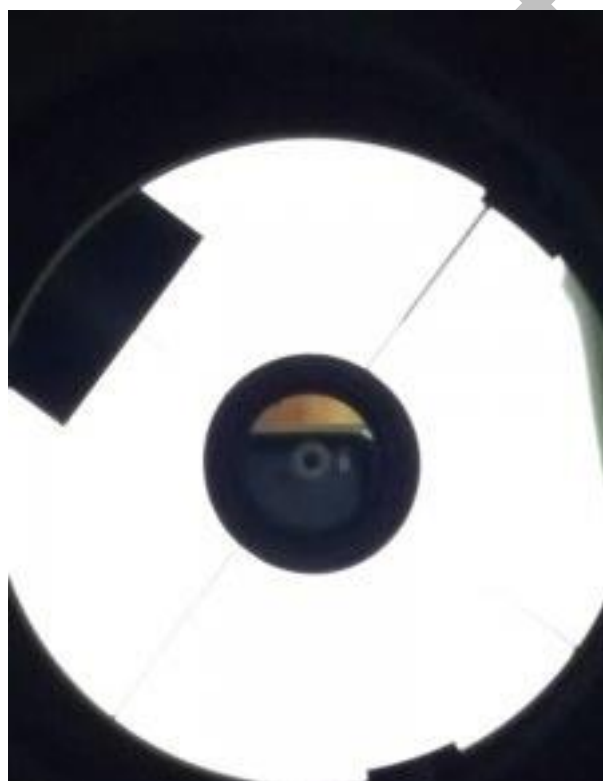
调副镜，黑环均匀了，副镜就调好了



再看中间，有黑点(小孔)，白环(主镜中心标记)(另一个是手机镜头上的，实际是看不到的)



调主镜，让黑点和白环对齐



其实用 2 寸座也可以做，不过由于光栅太大看不到黑环，切小孔前要用圆规做 N 个同心圆，这样精度更高，但我手头没有圆规，相信大家也很少保存，不能普遍适用，仅在最后提一下。



我自己用的高级一点，铝板做的，用摄影转接环固定





Tsp-tos3