

## CEM60 拆极轴镜说明

说明：

1. 准备一套小螺丝刀、一套六角扳手、能从窄缝里夹住线的工具。
2. 以下内容中的赤道仪结构，可能因批次不同而有所差异。

我的极轴镜物镜那侧没有任何空隙，只能横下一条心——拆！



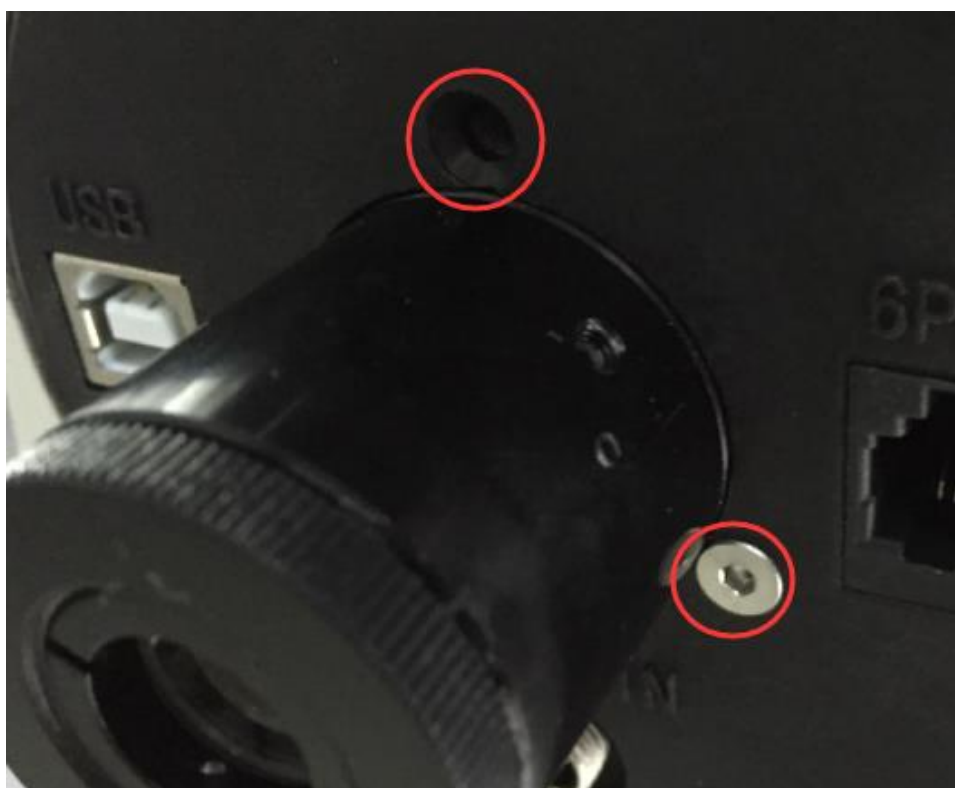
1. 拧开极轴镜目镜盖子，用小十字螺丝刀，先拧下水平泡两侧的螺丝。



2. 用合适的六角扳手拆下固定水平泡的金属环。



3. 用合适的六角扳手拆极轴镜周围三颗螺丝。



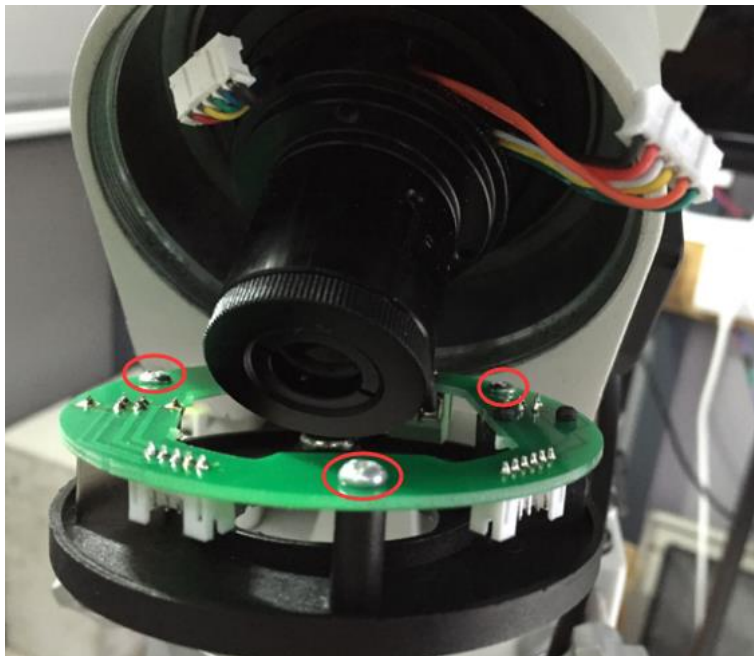
4. 拔出接线面板，有些费力，可以用一字小螺丝刀从缝隙里撬下。



需要有些蛮力拉出，差不多到这样的程度，注意别破坏线缆，到能够看到三个接线头为止（我这样已经有些过头了，拉弯了插针）：



5. 用一字小螺丝刀小心翼翼翘开两个白色的插头，注意保护插座，如果针脚歪了，仔细拨正。视情况而定是否要拧下 PCB 版和面板之间的三颗固定螺丝以及拆下绿色的插头，可能是不需要的。



6. 最后用六角扳手拧开极轴镜两侧的顶丝，极轴镜就下来了。阿贵说有三颗滚珠，但我没发现，可能改进工艺结构了。



7. 极轴镜轻松拿出。盖回面板，拧回三颗螺丝。



拆极轴镜到此为止。上图中已经穿了 2 根线。

借用阿贵的图，秀下极轴镜：

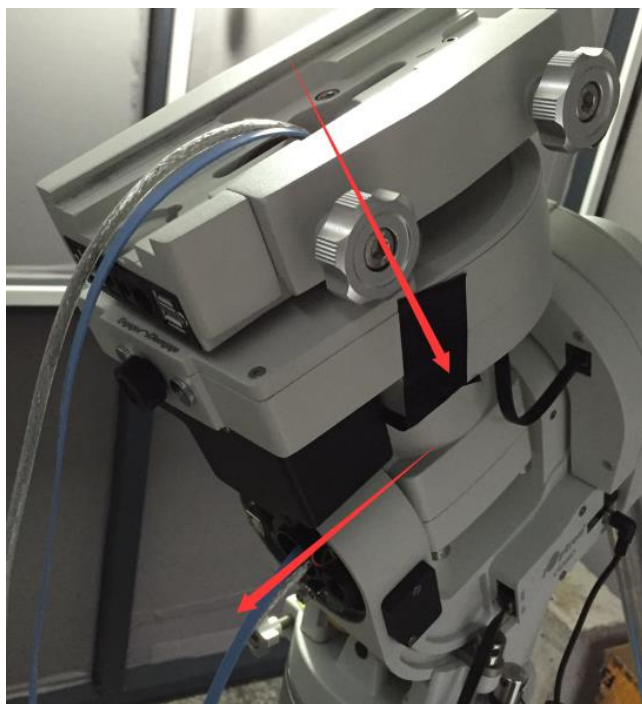




8. 最后祭出大杀器，止血钳来帮助穿线（长度不小于 18cm，弯头为佳）。



线缆沿赤纬轴孔洞穿下，用止血钳从极轴镜洞中夹出，效率很高。



感谢路灯侠阿贵传授拆镜大法！

如有问题，欢迎到自动化拍摄群里交流：QQ 483442257。