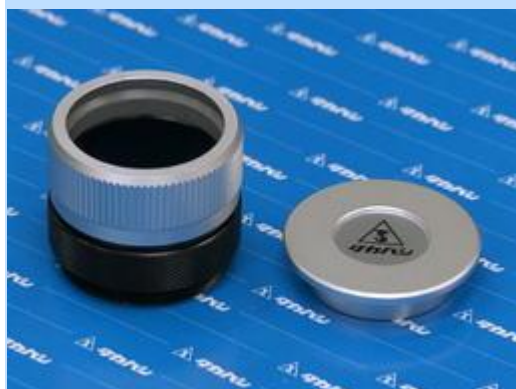


タカハシ接続環類詳細

31.7 アイピースアダプター	ペンタックス 67 バヨネット環	CA-35(TSA-102)	CA-35(50.8)
CA-35(SKY90)	CA-35(FS-78)	カメラ回転装置(TSA-102)	カメラ回転装置(SKY90)
カメラ回転装置(FC50)	フィルターボックス補助リング (TSA-102)	直焦点補助リング	TCA-4
NCA 本体	EC リング	直焦点リング 50.8	直焦点リング (M43→M42)
カメラアタッチメント (M43→M42)	アイピースアダプター接続環(短)	アイピースアダプター接続環(長)	接眼延長筒 M43(短)
接眼延長筒 M43(長)	50.8 屈折用アイピースアダプターセ ット	50.8 アダプター屈折用	50.8 アダプターFS-78 用
50.8 アダプター-SKY90 用	ドロチューブアダプター(μ-300・ 50.8)	TSC 接眼体(μ 用 50.8 アダプターセッ ト)	50.8 アダプター(μ 用短)
50.8 延長筒	50.8 延長筒 L	50.8 スリーブ	50.8-31.7 変換 AD
50.8 アダプター-EXQ1.6×用	EX 環	バリチューブ(大)	バリチューブ(小)
バリ・リング	ドロチューブ延長筒(SKY)	ドロチューブ延長筒(FS-60CB)	近接撮影用リング
F5.3RD 取付アダプターセット	天頂ミラー接続環	補助リング	眼視アダプター(FS-60C)
眼視アダプター(エクステンダ ー)	接眼アダプター接続環(SKY)	接眼アダプター接続環(FS-102)	2 種アダプター(FSQ-106/106ED)
2 種アダプター(TOA-150/130F)	主焦点アダプター(MT-100)	主焦点アダプター(MT-160/200)	CA645 補助リング
天頂プリズム(大)接続環	五頭ターレット接続環 B	μ2 インチネジ AD	天頂ミラー用 31.7AD
50.8→M56AD	M54→M57/60AD	FCT-100 用 35 フラットナー取付 AD	50.8AD(μ-250CR)
24.5 スリーブ	M44-M36.4 リング	直焦点補助リング(FS-152)	フィルターボックス補助リング (FS-152)
C マウントスリーブ	M44-M36.5(32 山/インチ)リング	M56-M54 リング(訳あり品)	2 種アダプター(CCA-250)
眼視アダプター(FCT-100)	67 フラットナー延長筒	67 フラットナーツナギ環	M71-M72 アダプター

31.7 アイピースアダプター

KP00101



Φ31.7mm 径のアイピースホルダーです。タカハシ独自のリング締め付け方式を採用、ネジ止め式と違いアイピースを傷つけません

取付寸法

画像上: Φ31.7mm スリーブメス

画像下: M36.4mmP=1 オス

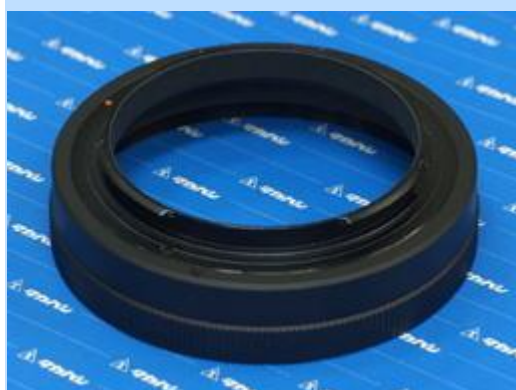
質量: 29g

光路長: 約 29mm

販売価格 ¥7,770-

ペンタックス 67 バヨネット環

KA27220



ペンタックス 67 カメラボディをタカハシ製鏡筒に取付ける為のカメラマウントです。

主な対応機種:

FS-152/128F/FSQ-106ED/BRC-250/TOA-130F(NF)

取付寸法

画像上: ペンタックス 67 用バヨネット(内爪)

画像下: M92mmP=1 メス

質量: 101g

光路長: 約 21mm

販売価格 ¥29,400-

CA-35(TSA-102)

KA23201



ワイドマウントを望遠鏡に取付ける際に使う中間リングです

主な対応機種:

(直: 直焦点撮影時/R: レデューサー併用撮影時)

TOA-130(R)/TOA-150(R)/TSA-120(R)/TSA-102(R)

FSQ-85ED(直)/FSQ-106ED(直)/FS-102(直・R)/FC-100(直・R)

取付寸法

画像上: M54mmP=0.75 メス

画像下: M72mmP=1 オス

質量: 77g

光路長: 約 28mm

販売価格 ¥4,410-

CA-35(50.8)

KA31201



ワイドマウントを望遠鏡に取付ける際に使う中間リングです。
50.8 差し込み式の汎用タイプ

主な対応機種:

TOA-130/TOA-150/FSQ-85ED/FSQ-106ED/TSA-102/TSA-120/(35
フラットナーや差し込み式エクステンダーでの撮影時にも使用
します)

取付寸法

画像上: M54mmP=0.75 メス

画像下: $\Phi 50.8$ スリーブオス/M48 フィルター用メスネジ

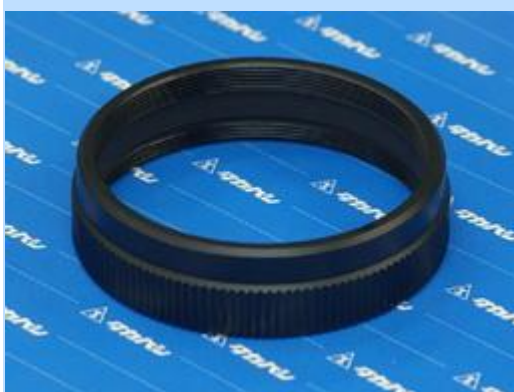
質量: 180g

光路長: 約 61.5mm

販売価格 ¥10,080-

CA-35(SKY90)

KA35201



ワイドマウントを望遠鏡に取付ける際に使う中間リングです

主な対応機種:

SKY90/FC-76/FS-78/FSQ-85ED(レデューサー併用
時)/FSQ-106ED)(レデューサー併用時)

取付寸法

画像上: M54mmP=0.75 メス

画像下: M56mmP=0.75 メス

質量: 23g

光路長: 約 16mm

販売価格 ¥4,410-

CA-35(FS-78)**KA21201**

カメラマウントを FS-78 などの鏡筒に取付ける際に使うリングです

主な対応機種:

FC-76/FS-78

取付寸法

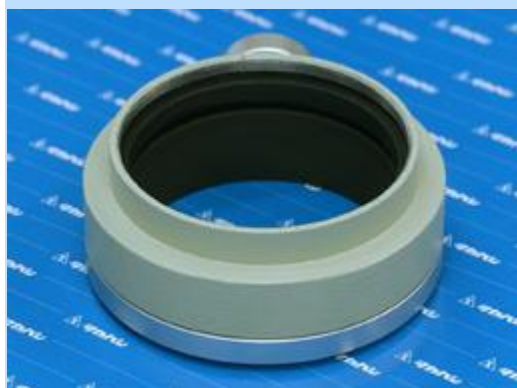
画像上: M42mmP=0.75 オス

画像下: M56mmP=0.75 メス

質量: 52g

光路長: 約 16.5mm

販売価格 ¥4,410-

カメラ回転装置(TSA-102)**KA33200**

カメラのレボルピング(回転)を行うための機構です。一品毎に手作業でラッピングを施してありますので回転はとても滑らかです

主な対応機種:

TOA-130S(NS)/TSA-120/TSA-102FSQ-85ED/FS-102(直・R)/FC-100

取付寸法

画像上: M72mmP=1 メス

画像下: M72mmP=1 オス

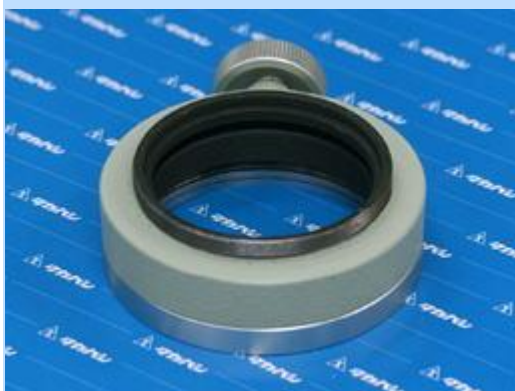
質量: 208g

光路長: 約 35mm

販売価格 ¥18,900-

カメラ回転装置(SKY90)

KA21200



カメラのレボルピング(回転)を行うための機構です。一品毎に手作業でラッピングを施してありますので回転はとても滑らかです

主な対応機種:

SKY90/FS-60C(CB)/FS-78/FC-76/FC-65/FC-60NZ

取付寸法

画像上: M56mmP=0.75 オス

画像下: M56mmP=0.75 メス

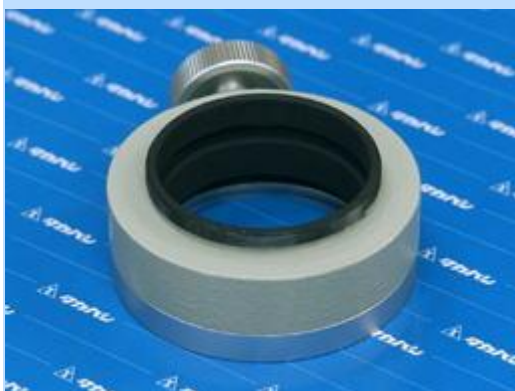
質量: 102g

光路長: 約 20mm

販売価格 ¥18,060-

カメラ回転装置(FC50)

KA02200



カメラのレボルピング(回転)を行うための機構です。一品毎に手作業でラッピングを施してありますので回転はとても滑らかです

主な対応機種:

FC-60/FC-50

取付寸法

画像上: M47mmP=0.75 オス

画像下: M47mmP=0.75 メス

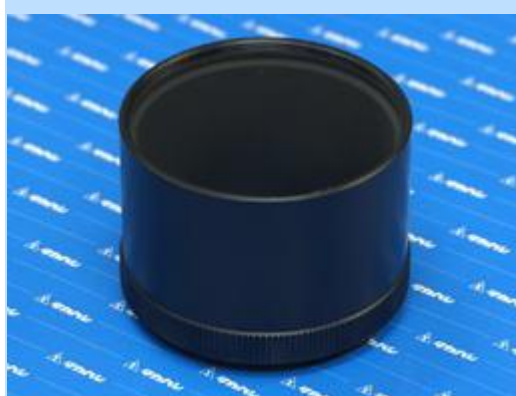
質量: 98g

光路長: 約 21mm

販売価格 ¥16,800-

フィルターボックス補助リング(TSA-102)

KA23250



M72mmP=1、長さ 52mm の延長筒です。TSA-102 以外にも M72mm のネジ径をもつ FSQ-85ED、106ED 鏡筒などにも使えます

取付寸法

画像上: M72mmP=1 メス

画像下: M72mmP=1 オス

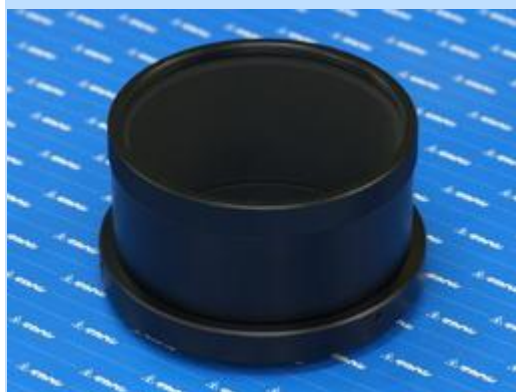
質量: 140g

光路長: 約 52mm

販売価格 ¥6,930-

直焦点補助リング

KA36205



M92mmP=1、長さ 58mm の延長筒です。FSQ-106ED 鏡筒の直焦点撮影用に製作されましたが、工夫次第で他の活用方法もありそうです

取付寸法

画像上: M92mmP=1 メス

画像下: M92mmP=1 オス

質量: 303g

光路長: 約 58mm

販売価格 ¥10,080-

TCA-4

KA00210



中にアイピースを入れて行う拡大撮影法のためのカメラアダプターです。アイピースホルダー一部分と延長筒部分に分かれていますので、対象を導入した後で素早く撮影にかかれます。延長筒部分は伸縮(30mm)ができます

取付寸法

画像上(延長筒部): M42mmP=0.75 オス/M36.4mmP=1 メス

画像下(アイピースホルダー部): M43mmP=0.75 オス

質量: 321g

大きさ(突起部除く): Φ60×111mm

販売価格 ¥22,260-

NCA 本体



タカハシ製 24.5mm アイピースアダプターの M35mmP=0.75 オスネジ部分に取り付けると Tリング(M42mmP=0.75 メス)などの部品を装着できるようになります。拡大撮影や、工夫次第でコーリメート法などにも使えそうです

取付寸法

画像上: M42mmP=0.75 オス

画像下: M35mmP=0.75 メス

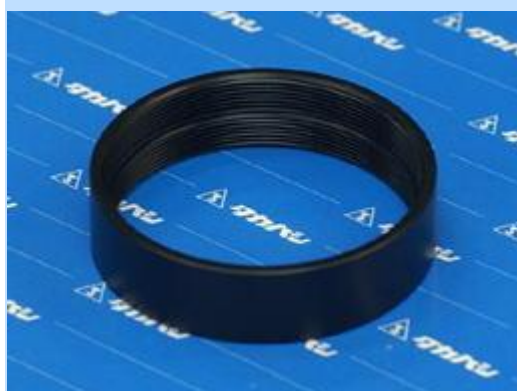
質量: 61g

光路長: 約 45mm

販売価格 ¥4,200-

EC リング

KA00590



M42 メス→M43 メス変換リングです。元々はエクステンダーの後方にカメラアダプターを取付けるためのリングですが、工夫次第で他の使い方もできます！

取付寸法

画像上: M43mmP=0.75 メス

画像下: M42mmP=0.75 メス

質量: 10g

光路長: 約 12mm

販売価格 ¥2,940-

直焦点リング 50.8

KA00207



カメラマウント DX-WR やワイドマウント(FS-60C 用以外)を Φ50.8 スリーブオスに変換するアクセサリです。Φ50.8 アイピースホルダーなどに取り付けます

取付寸法

画像上: M54mmP=0.75 メス

画像下: Φ50.8mm スリーブオス(スリーブ部分の長さは約 15mm です)

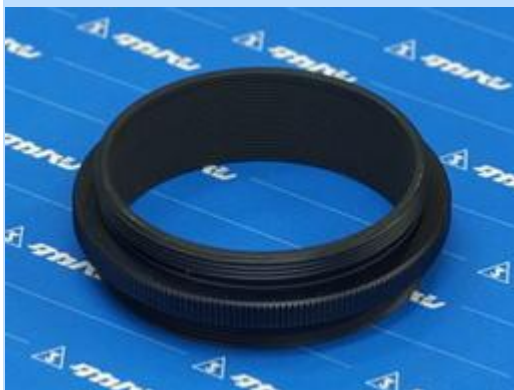
質量: 42g

光路長: 約 11mm

販売価格 ¥6,720-

直焦点リング(M43→M42)

KA00206



M42 オス→M43 オス変換リングです。タカハシ規格の M43mmP=0.75 メスネジ部分にカメラマウントを取り付ける場合などに使用します

取付寸法

画像上: M43mmP=0.75 オス

画像下: M42mmP=0.75 オス

質量: 12g

光路長: 約 4mm

販売価格 ¥2,310-

メラアタッチメント(M43→M42)

KA00205



M42 オス→M43 オス変換リングという点は直焦点リング (KA00206)と同じですが、M43 側にロックリングがついています。カメラの回転ができたり、少しだけ光路長を変化させる事も可能です。

取付寸法

画像上: M43mmP=0.75 オス(ネジの長さ 15mm・厚さ 7mm のロックリング付き)

画像下: M42mmP=0.75 オス

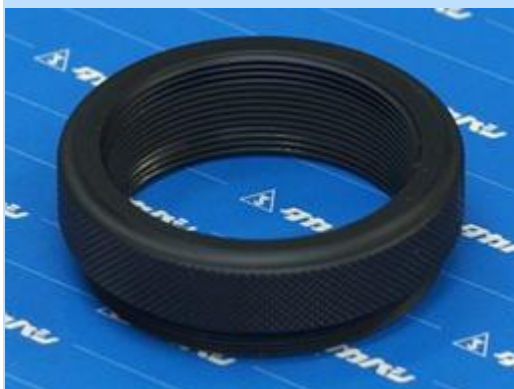
質量: 47g

光路長: 17~22mm くらいまで変更可能。17mm の時には M43 ネジの長さが約 8mm になりますのでご注意ください

販売価格 ¥4,410-

アイピースアダプター接続環(短)

KP00103



大部分のタカハシ製鏡筒に使われている M43mmP=0.75 ネジを、汎用性のある M36.4mmP=1 ネジに変換するリングです。多くのタカハシ製鏡筒に付属しています

取付寸法

画像上: M36.4mmP=1 メス

画像下: M43mmP=0.75 オス

質量: 23g

光路長: 10mm

販売価格 ¥2,940-

アイピースアダプター接続環(長)

KP00104



大部分のタカハシ製鏡筒に使われている M43mmP=0.75 ネジを、汎用性のある M36.4P=1 ネジに変換するリングです。KP00103 より 10mm 長くなっています

取付寸法

画像上: M36.4mmP=1 メス

画像下: M43mmP=0.75 オス

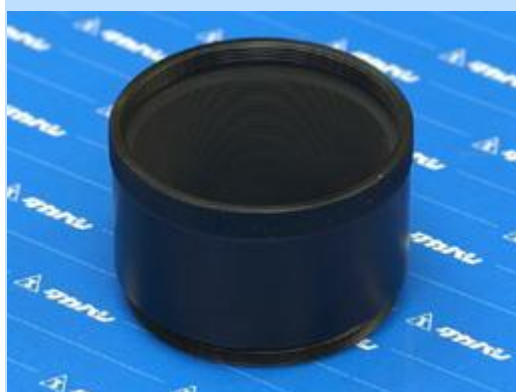
質量: 40g

光路長: 20mm

販売価格 ¥3,150-

接眼延長筒 M43(短)

KP00105



タカハシ製鏡筒に採用されている M43mmP=0.75 規格の延長筒です。光路長 26mm

取付寸法

画像上: M43mmP=0.75 メス

画像下: M43mmP=0.75 オス

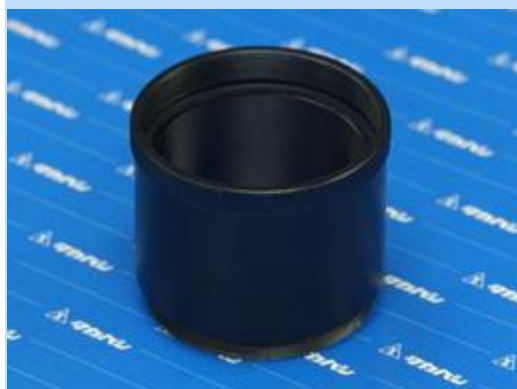
質量: 29g

光路長: 26mm

販売価格 ¥2,940-

接眼延長筒 M43(長)

KP00106



タカハシ製鏡筒に採用されている M43mmP=0.75 規格の延長筒です。光路長 34mm

取付寸法

画像上: M43mmP=0.75 メス

画像下: M43mmP=0.75 オス

質量: 44g

光路長: 34mm

販売価格 ¥2,940-

50.8 屈折用アイピースアダプターセット

KP27110+KP27112



M72 取付けの 50.8 ミリアイピースアダプターと 50.8 延長筒のセットです。FC-100/125 や FS-102/128 など 50.8 ミリ径のシステムを組みたい方に

※仕様は KP27110、KP27112 の欄をご参照ください

販売価格 ¥18,690-

50.8 アダプター屈折用

KP27110



FS-102 など、M72mmP=1 のドロチューブなどに接続する 50.8 ミリアイピースアダプターです。シンプルな 2 本ネジ止めタイプですが、しっかりと固定できます

取付寸法

画像上: Φ50.8 スリーブメス

画像下: M72mmP=1 オス

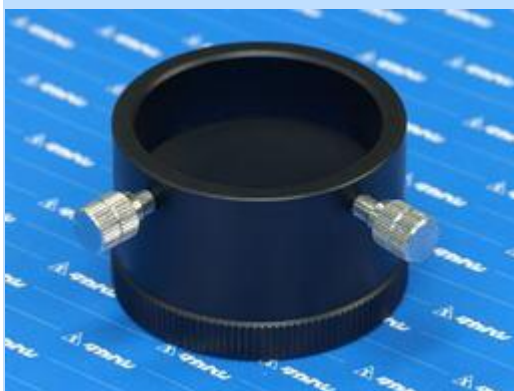
質量: 144g

光路長: 40mm

販売価格 ¥9,660-

50.8 アダプターFS-78 用

KP21110



FS-78 や FS-60CB など、M56mmP=0.75 のドロチューブなどに接続できる 50.8 ミリアイピースアダプターです。小型鏡筒に取り付ける際にはお使いになるシステムで合焦するかご確認の上お買い求めください。

取付寸法

画像上: $\Phi 50.8$ スリーブメス

画像下: M56mmP=0.75 メス

質量: 97g

光路長: 39.5mm

販売価格 ¥9,660-

50.8 アダプターSKY90 用

KP35110



本来は SKY90 鏡筒に付属している 50.8 アダプターですが、FS-78 や FS-60CB など、M56mmP=0.75 のドロチューブなどにも接続できます。ドロチューブ内径が狭いため、2 インチのアクセサリーがドロチューブの中に入り込まない場合がございますのでご注意ください。

取付寸法

画像上: $\Phi 50.8$ スリーブメス

画像下: M56mmP=0.75 メス

質量: 68g

光路長: 25mm

販売価格 ¥9,660-



光路長 11mm の 50.8 ミリアイピースホルダーです。望遠鏡側の取り付け径は M54mmP=0.75 オスネジですのでカメラマウント DX-WR(ワイドマウント)を取付ける部分に本リングを取付ると 50.8 スリーブオスの冷却 CCD カメラ等が装着できます

取付寸法

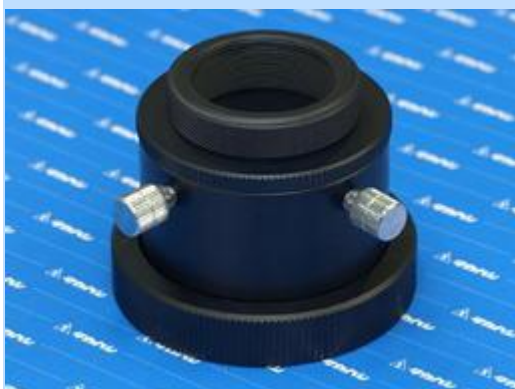
画像上: Φ 50.8 スリーブメス

画像下: M54mmP=0.75 オス

質量: 46g

光路長: 約 11mm

販売価格 ¥9,030-



μ -210 や 250 には標準付属しているアダプターセットです。 μ -180 で 50.8 のアイピースを使いたい時にこのアクセサリーを使います。

取付寸法

(下記 3 種のアダプターで構成されています)

- ・ M36.4mmP=1 メス→M43mmP=0.75 オス
- ・ M43mmP=0.75 メス→ Φ 50.8 スリーブオス
- ・ Φ 50.8 スリーブメス→M72mmP=1 メス

総質量: 213g

総光路長: 57mm

販売価格 ¥16,590-

50.8 アダプター(μ用短)

KA70110



TSC 接眼体に使う 50.8 アダプター部分の短縮バージョンです。
ノーマルタイプより 20mm 短縮できます

取付寸法

画像上: Φ50.8 スリーブメス

画像下: Φ61 差し込みオス(TSC 接眼体に付属のロックリングが必要)

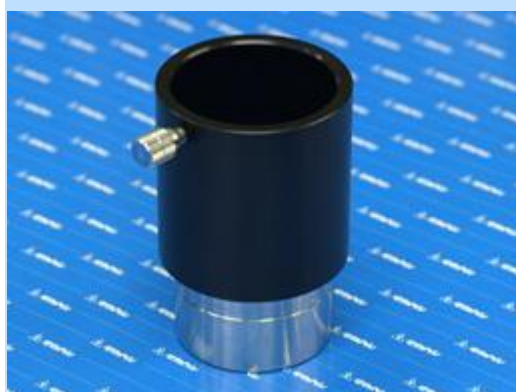
質量: 73g

光路長: 25mm

販売価格 ¥9,600-

50.8 延長筒

KP27112



50.8 差し込みの延長筒です。内部につや消し塗装が施されているなど、とても丁寧に造られています

取付寸法

画像上: Φ50.8 スリーブメス

画像下: Φ50.8 スリーブオス/M48 フィルター用メスネジ

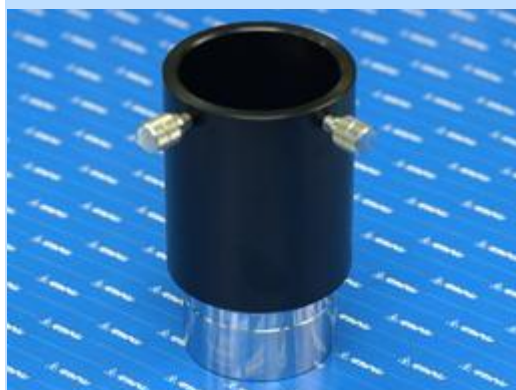
質量: 233g

光路長: 62mm

販売価格 ¥9,660-

50.8 延長筒 L

KP31112



50.8 差し込みの延長筒です。KP27112 より 11.5mm ほど長くなっています。内部につや消し塗装が施されているなど、とても丁寧に造られているのが特長です

取付寸法

画像上: Φ50.8 スリーブメス

画像下: Φ50.8 スリーブオス/M48 フィルター用メスネジ

質量: 270g

光路長: 73.5mm

販売価格 ¥9,870-

50.8 スリーブ

KP00113



50.8 スリーブ オス→M43mmP=0.75 メスの変換リングです。
タカハシ製屈折鏡筒の多くに標準付属していて、それぞれのアクセサリーに取付けておけば素早い着脱が可能になります

取付寸法

画像上: M43mmP=0.75 メス

画像下: Φ50.8 スリーブ オス

質量: 38g

光路長: 5mm

販売価格 ¥6,300-

50.8-31.7 変換 AD

KA00104



50.8 径のアイピースアダプターや天頂ミラーなどに 31.7 ミリ径アイピースなどを取り付けるための変換アダプターです。31.7 パーツの固定は定評のあるタカハシ独自のリング締め付け式です

取付寸法

画像上: Φ31.7 スリーブ メス

画像下: Φ50.8 スリーブ オス

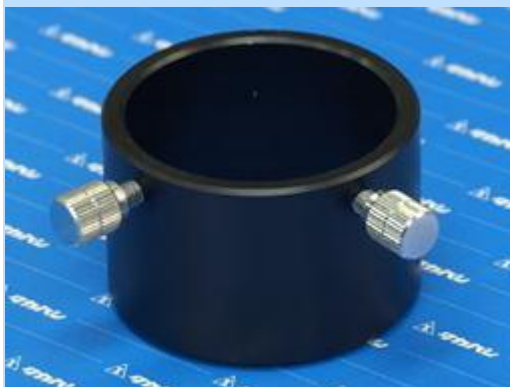
質量: 80g

光路長: 26mm

販売価格 ¥7,560-

50.8 アダプターEXQ1.6×用

KA00596



エクステンダーQ1.6×(KA00595)の後方に天頂ミラー50.8などを取り付けるためのリングです。望遠鏡側がT2ネジ(M42mmP=0.75メス)になっていますので別の用途にもお使いになれます。

取付寸法

画像上: $\Phi 50.8$ スリーブメス

画像下: M42mmP=0.75 メス

質量: 106g

光路長: 39.5mm

販売価格 ¥9,660-

EX 環

KA00589



TCA-4 やエクステンダーQ1.6×(KA00595)を他社製鏡筒に取り付けるためのリングです。M36.4mmP=1 のメスネジがある鏡筒であれば取付け可能です

取付寸法

画像上: M43mmP=0.75 メス

画像下: M36.4mmP=1 オス

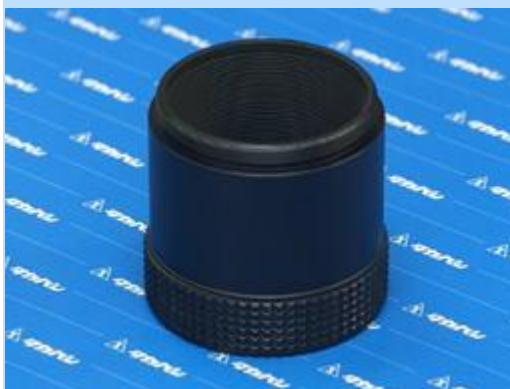
質量: 18g

光路長: 21mm

販売価格 ¥3,150-

バリチューブ(大)

KA00586



T2ネジ(M42mmP=0.75)の延長筒です。T2ネジはメーカーを問わず使われていますので、あるととっても便利です

取付寸法

画像上: M42mmP=0.75 オス

画像下: M42mmP=0.75 メス

質量: 48g

光路長: 40mm

販売価格 ¥3,780-

バリチューブ(小)

KA00587



T2 ネジ(M42mmP=0.75)の延長筒です。T2 ネジはメーカーを問わず使われていますので、あるととっても便利です

取付寸法

画像上: M42mmP=0.75 オス

画像下: M42mmP=0.75 メス

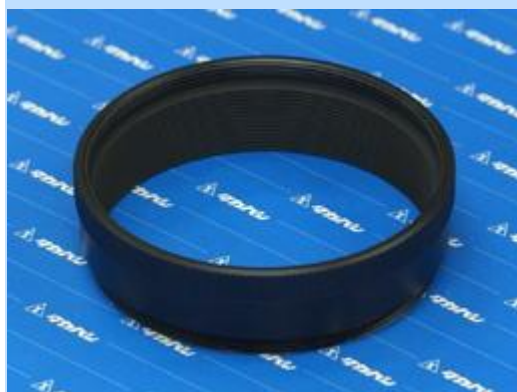
質量: 24g

光路長: 20mm

販売価格 ¥3,150-

バリ・リング

KA31581



通常は TOA/FS レデューサーの F 値(焦点距離)変更のために使うリングですが、M72mmP=1 の延長筒としても使用できます。TOA セットレデューサーには 1 個付属しています。軽量タイプ

取付寸法

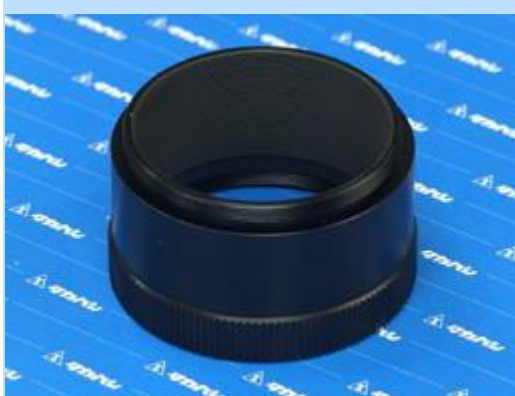
画像上: M72mmP=1 メス

画像下: M72mmP=1 オス

質量: 34g

光路長: 約 17mm

販売価格 ¥3,360-

ドロチューブ延長筒(SKY)**KP22005**

M56mmP=0.75 の延長筒です。本来は SKY90 鏡筒で直焦点撮影を行う際の長さ合わせ用として使いますが、M56mm ネジをもつ FC-65/76、FS-78/60C にも応用可能です

取付寸法

画像上: M56mmP=0.75 オス

画像下: M56mmP=0.75 メス

質量: 73g

光路長: 約 31.5mm

販売価格 \3,360-**ドロチューブ延長筒(FS-60CB)****KP20006B**

M56mmP=0.75 の短めの延長筒です。FS-60CB の標準で装備されているリングですが、同じ M56mm ネジをもつ FC-65/76、FS-78、SKY90 にも応用可能です

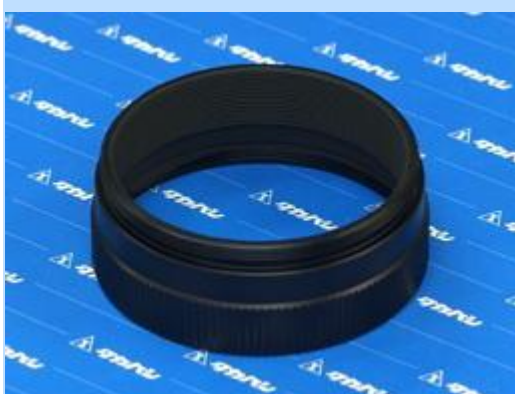
取付寸法

画像上: M56mmP=0.75 オス

画像下: M56mmP=0.75 メス

質量: 37g

光路長: 約 18mm

販売価格 \3,360-**近接撮影用リング****KA20583**

FS-60C 用フラットナーを併用し、地上の対象を撮影する際に使用する延長リングです。最短 6m まで近寄ることが可能になります

取付寸法

画像上: M56mmP=0.75 オス

画像下: M56mmP=0.75 メス

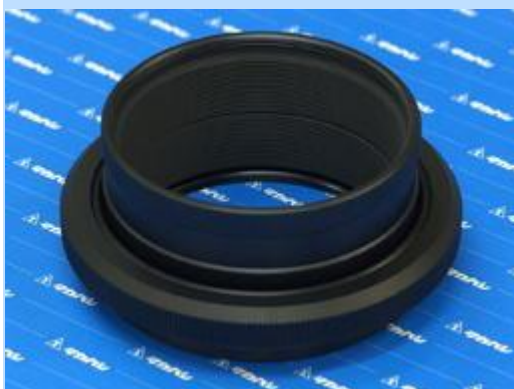
質量: 25g

光路長: 約 17.5mm

販売価格 \3,360-

F5.3RD 取付アダプターセット

KA31586S



TOA-130F シリーズ、TOA-150 シリーズ鏡筒にレデューサーを取り付ける際、本リングセットを併用する事により合成F値を5.3(130 の場合、150 では F5.1)まで明るくする事ができます。F5.3RD 取付 AD 本体とバリ・リング(KA31581)2 個のセットです

取付寸法(F5.3RD 取付 AD 本体)

取付 AD 中央: M92mmP=1 メス

取付 AD 下: M72mmP=1 メス/67mm フィルター取付ネジあり

質量:

F5.3RD 取付 AD 本体: 97g

バリ・リング: 34g/個

光路長:

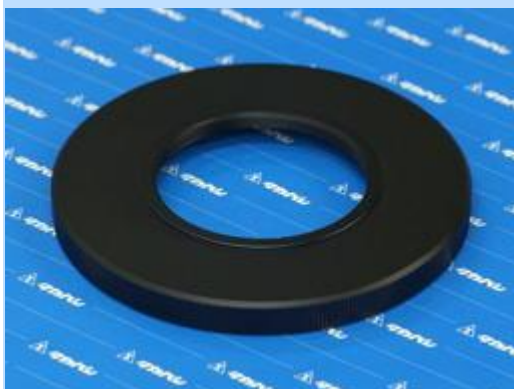
F5.3RD 取付 AD 本体: マイナス 1mm(M72 のツラ位置が M92 のツラ位置より 1mm へこんでいます)

バリ・リング: 17mm/個

販売価格 ¥12,390-

天頂ミラー接続環

KA30545



FSQ-106(フローライト版)にタカハシ製天頂ミラー

50.8(KA00543)を取り付けるためのリングです。天頂ミラーの50.8 スリーブ部分を外し、光路長を短くする事で筒外焦点の短いフローライト版 FSQ-106 でも 2 インチ天頂ミラーでピントを出す事ができます

取付寸法

画像上: M50.2mmP=0.75 メス

画像下: M92mmP=1 メス

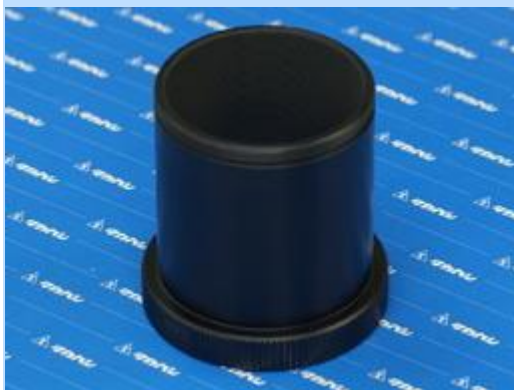
質量: 60g

光路長: 約 10mm

販売価格 ¥6,300-

補助リング

KP20001



長さ 62mm、FS-60C シリーズや FC-76、FS-78、SKY90 などに使われている M56 ネジを 52mm フィルターネジに変換するリングです。FS-60CB/C 鏡筒には標準装備されています

取付寸法

画像上: M52mmP=0.75 オス

画像下: M56mmP=0.75 メス

質量: 75g

光路長: 57mm

販売価格 ¥4,725-

眼視アダプター(FS-60C)

KP20005



画像下側は段差があり、M56 と M52(フィルター用)メスネジが切っています。FS-60CB/C 鏡筒には標準装備されているリングです

取付寸法

画像上: M43mmP=0.75 メス

画像下: M56mmP=0.75 メス/M52mmP=0.75 メス

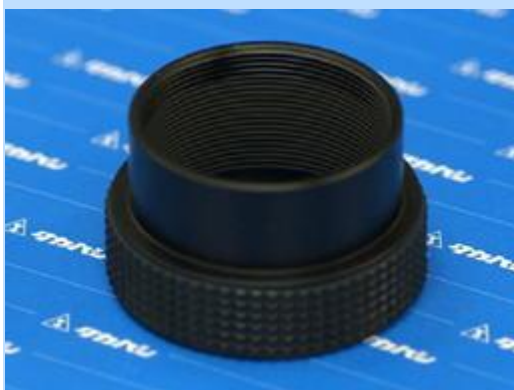
質量: 39g

光路長: 15mm (M56 取付時) / 10mm(M52 取付時)

販売価格 ¥4,200-

眼視アダプター(エクステンダー)

KA00588



Tリングの代わりに本リングを取り付ける事により、M36.4mmP=1mm のメスネジを出す事ができます。アイピースアダプターの接続など、用途が広がる便利グッズです

取付寸法

画像上: M36.4mmP=1 メス

画像下: M42mmP=0.75 メス

質量: 25g

光路長: 28mm

販売価格 ¥3,675-

接眼アダプター接続環(SKY)

KP35001



SKY90 鏡筒のドローチューブの次に取り付けるリングです。基本的には専用品ですが、工夫次第で他の用途にも使えそうです

取付寸法

画像上: M56mmP=0.75 オス

画像下: M64mmP=0.75 オス

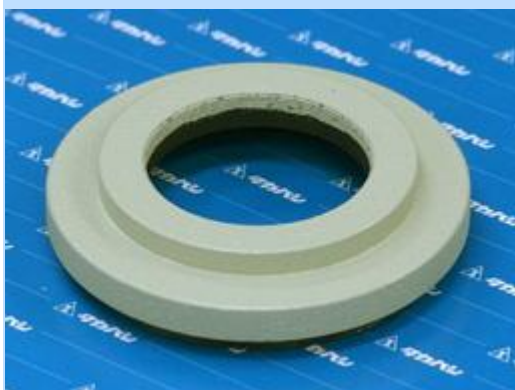
質量: 45g

光路長: 約 5mm

販売価格 ¥6,300-

接眼アダプター接続環(FS-102)

KP23001



FS-102 鏡筒に付属している M72mmP=1 オス→M43mmP=0.75 メスのリングです。M72mmP=1 は現行品鏡筒に多く採用されていますので FS-102 以外にも使用できます

取付寸法

画像上: M43mmP=0.75 メス

画像下: M72mmP=1 オス

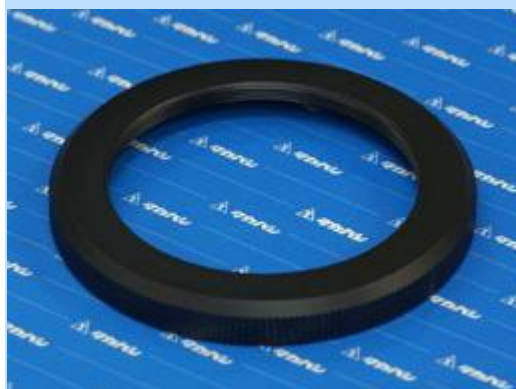
質量: 82g

光路長: 約 14mm

販売価格 ¥5,250-

2 種アダプター(FSQ-106/106ED)

KP30003



TOA-130F や 150、FSQ-106(フローライト版・ED)鏡筒に使える M92-M72 変換リングです。回転装置(FSQ-106ED は接眼アダプター-接続環)の直後にねじ込みます。FSQ-106 シリーズの鏡筒に共通で付属している光路長 11mm バージョンです

取付寸法

画像上: M72mmP=1 メス

画像下: M92mmP=1 メス

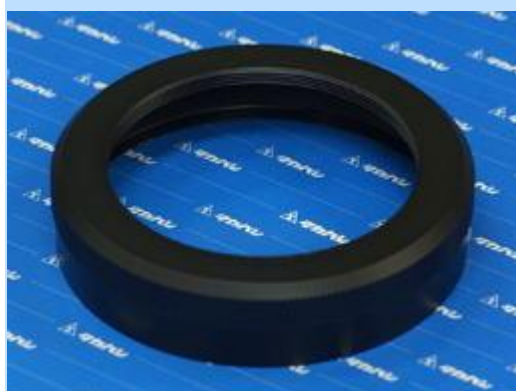
質量: 56g

光路長: 約 11mm

販売価格 ¥8,400-

2 種アダプター(TOA-150/130F)

KP31003



TOA-130F や 150、FSQ-106(フローライト版・ED)鏡筒に使える M92-M72 変換リングです。回転装置(FSQ-106ED は接眼アダプター-接続環)の直後にねじ込みます。TOA-150/130 鏡筒に共通で付属している光路長 22.5mm バージョンです

取付寸法

画像上: M72mmP=1 メス

画像下: M92mmP=1 メス

質量: 74g

光路長: 約 22.5mm

販売価格 ¥8,400-

主焦点アダプター(MT-100)



タカハシ独自規格の M43mmP=0.75 ネジに装着し、T リングやアイピースアダプターを取り付けるためのリングです。MT-100 以外のタカハシ製鏡筒にも使用できます。処分品。ゴムローレットはありません

取付寸法

画像上: M42mmP=0.75 オス/M36.4mmP=1 メス

画像下: M43mmP=0.75 オス

質量: 33g

光路長: 約 16mm(42mm 取付の場合) 21mm(36.4mm 取付の場合)

処分価格 ¥1,980-

主焦点アダプター(MT-160/200)

KP42001



MT-160/200 鏡筒に付属している接続環です。複数のネジが切っ
てありますので汎用性の高いリングになっています

取付寸法

画像上: M48mmP=0.75 オス/M43mmP=0.75 メス

画像下: M60mmP=0.75 オス/M54mmP=0.75 オス/M48mmP=0.75
メス

質量: 85g

全長: 25mm、ローレット(ギザギザ)部分の厚み: 10mm、オスネ
ジ部分の厚みはそれぞれ約 5mm です

販売価格 ¥6,510-

CA645 補助リング

KA21252



M56mmP=0.75 の延長筒です。光路長 24mm の肉厚タイプ
※在庫僅少品です

取付寸法

画像上: M56mmP=0.75 オス

画像下: M56mmP=0.75 メス

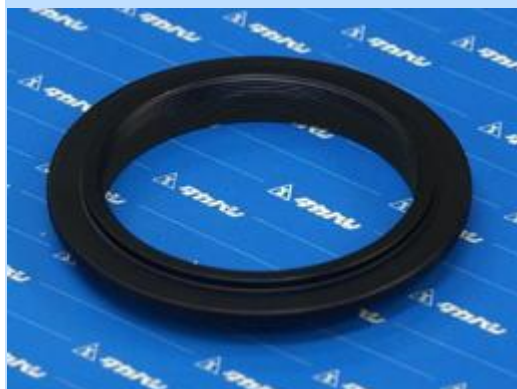
質量: 65g

光路長: 約 24mm

販売価格 ¥4,200-

50.8AD 接続リング

KA00724



ラックピニオン接眼ユニットや MT シリーズ、ピクセンや BORG
にも採用されている M60mmP=0.75 ネジの部分に、タカハシ製カ
メラマウント DX-WR(ワイドマウント)を取り付ける為のリング
です

取付寸法

画像上: M54mmP=0.75 メス

画像下: M60mmP=0.75 オス

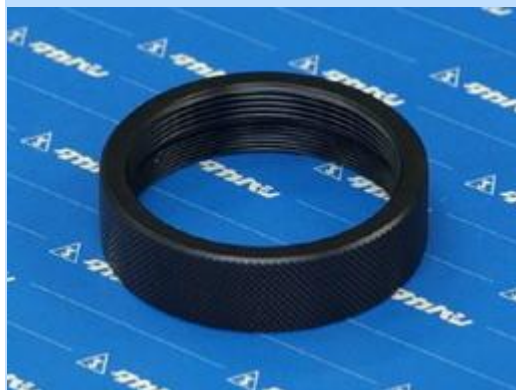
質量: 23g

光路長: 約 3mm

販売価格 ¥5,040-

天頂プリズム(大)接続環

KA00545



タカハシ製天頂プリズム(大)に 31.7 アイピースアダプター等 36.4mmP=1 オスネジを持ったアクセサリーを取付けるためのリングです

取付寸法

画像上: M36.4mmP=1 メス

画像下: M38mmP=0.75 メス

質量: 15g

光路長: 約 12mm

販売価格 ¥3,885-

五頭ターレット接続環 B

KA00546



タカハシ製天頂プリズム(大)(KA00542)と五頭ターレットレボルバー31.7(KA00401)を接続するためのリングです。専用品

取付寸法

画像上: $\Phi 43\text{mm}$ メス(横からビス留めします)

画像下: M38mmP=0.75 メス

質量: 31g

光路長: 約 19.5mm

販売価格 ¥3,360-

$\mu 2$ インチネジ AD



μ -180/210/250 や CN-212、TSC-225 鏡筒の後部に本リングをねじ込むと、シュミットカセグレン鏡筒と同じ 50.8mm オスネジに変換することができます。

豊富なシュミットカセグレン用アクセサリーを転用できる便利なリングです

取付寸法

画像上: 50.8mm \cdot 24 山/インチオスネジ

画像下: M71mmP=1 メス

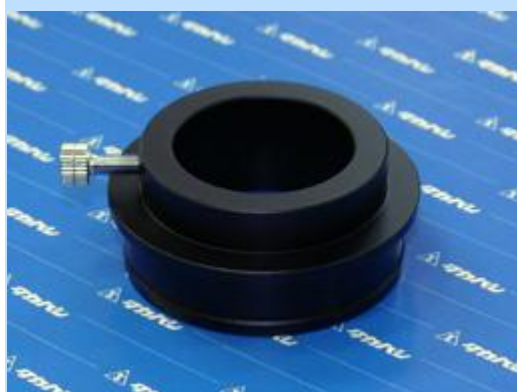
質量: 34g

光路長: 約 13mm

販売価格 ¥4,725-

天頂ミラー用 31.7AD

KA00111



50.8mm→31.7mm 変換アダプターです。シンプルなアダプターですが、タカハシらしくしっかりと造られています。50.8 スリーブは 13mm と短く、天頂ミラーなど奥に差し込む余裕が無い場合には大変有効です。脱落防止の溝もあります。

取付寸法

画像上: $\Phi 31.7\text{mm}$ スリーブメス

画像下: $\Phi 50.8\text{mm}$ スリーブオス

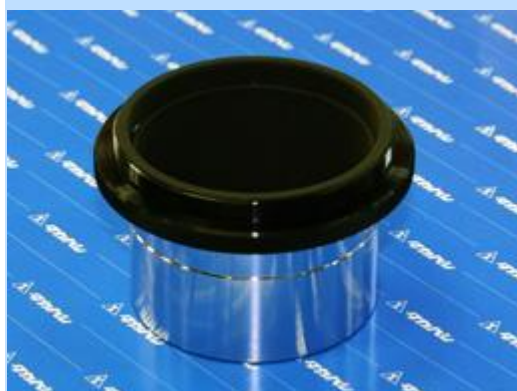
質量: 51g

光路長: 約 11mm

販売価格 ¥7,140-

50.8→M56AD

スターベースオリジナル



50.8mm アイピースアダプターに差し込み、FS-78 や SKY90、FS-60CB で使われている M56mmP=0.75 オスネジに変換するアダプターです。SKY90 の場合には回転装置を使わずにフラットナーレデューサーを取り付ける事ができます

取付寸法

画像上: M56mmP=0.75 オス

画像下: $\Phi 50.8\text{mm}$ スリーブオス/M48 フィルター用メスネジ

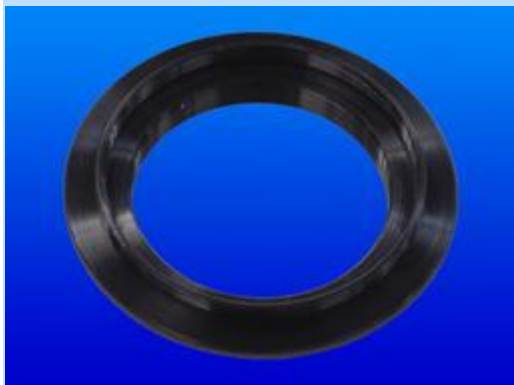
質量: 97g

光路長: 約 5mm

販売価格 ¥6,510-

M54→M57/60AD

スターベースオリジナル



タカハシ製ワイドマウントを取り付ける為のネジ(M54 メス、M48 オス)を、トミーテック(BORG)の M57 メスネジと M60 オスネジに変換する為のリングです。

豊富な BORG アクセサリーを取り付けられます

取付寸法

画像上: M60P0.75 オスネジ/M57P0.75 メスネジ

画像下: M54P0.75 オスネジ/M48P0.75 メスネジ

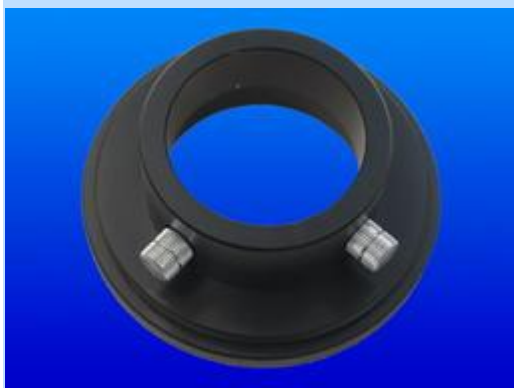
質量: 24g

光路長: 最短 3mm(M54→M60)/最長 12mm(M48→M57)

販売価格¥6,510-

FCT-100 用 35 フラットナー取付 AD

スターベースオリジナル



FCT-100 鏡筒(生産終了)に現行品「35 フラットナー」を取り付ける為のアダプターです。

F は 6.3(焦点距離 630mm)と、ほぼ直焦点と変わりませんが、周辺像の崩れが大幅に改善されます。FCT-100 で小さめの対象を狙いたい、レデューサーを持っていないけど直焦点撮影をしたい方におすすめです!

※撮影には本リングの他に「35 フラットナー」「CA-35(50.8)」「カメラマウント DX-WR(又はワイドマウント)」が必要です。

・ 35 フラットナー ・ ・ ¥42,000-

・ CA-35(50.8) ・ ・ ¥10,080-

取付寸法

画像上: M92P1 オスネジ/Φ50.8 メス

画像下: Φ60.5 メス

質量: 239g

光路長: 8mm

販売価格¥12,800- (数量限定品です)

※取付 AD+35 フラットナー+CA-35(50.8)セット 特価¥63,000-

50.8AD(μ -250CR)

(KP82110)



M72 P=1mm 取り付けの 50.8 アダプターの中で、必要光路長が 14mm と大変短くなっているリングです。FC-100、FS-102をはじめ、TSA、TOA 鏡筒などにもお使いいただけます。光路長の長いアクセサリーを使ってピントが合わないときにご検討ください。

取付寸法

画像上: Φ 50.8mm スリーブメス(筒の長さ 30mm)

画像下: M72mmP=1 オス

※アダプターは M72 のツラから 16mm ほど中に入り込みます。

質量: 106g

光路長: 約 14mm

販売価格\9,660-

24.5 スリーブ



黒のアルマイトに彫刻した「JAPAN」の文字、元は 24.5 アイピースの一部分(スリーブ部分)なのです。外径が Φ 24.5mm のため、24.5mm アイピースアダプターに差し込めます。Web カメラを望遠鏡用に改造する際にお使いいただけるかもしれません。※アイピースの一部のため、お使いになるには工夫が必要です。

取付寸法

画像上: M22mm メス(24.5mm アイピース用のフィルターがつけられます)

画像下: M24.5mm オス

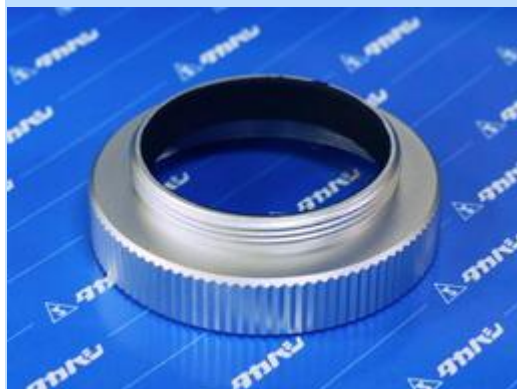
外径: Φ 24.5mm

質量: 6g

全長: 約 23mm

販売価格\315- (数量限定品です)

M44-M36.4 リング



Nikon 製望遠鏡(生産終了)のアクセサリーにある M44mm オスネジを M36.4mm オスネジに変換するリングです。数量限定品のためお求めはお早めに！

取付寸法

画像上：M36.4mmP=1 オス

画像下：M44mmP=0.75 メス

質量：12g

光路長：約 9mm

販売価格\600- (数量限定品です)

直焦点補助リング (FS-152)

KA27205



FS-152 や FS-128F 鏡筒のドロチューブアダプターに取り付ける延長リングです。補助リングの後には Φ89 アダプター(KA80100)をねじ込むのが基本です。※本商品は外観の一部にキズがあったり内側のつや消し塗料が塗られていない「訳あり品」です。ご理解の上お買い求めくださいませ

取付寸法

画像上：Φ89 テーパーオス/82mm フィルター取付メスネジ

画像下：M92mmP=1 オス

質量：191g

光路長：約 45mm

販売価格\5,000- (訳あり品です)

フィルターボックス補助リング (FS-152)

KA27250



FS-152 鏡筒に大型フィルターボックスを取り付ける為のリングですが、M92mmP=1 メス-メスのリングとしてお使いいただけます。内径は約 Φ88mm(遮光のためのネジあり)になっています。ご自作用にも使えそうです。

※本商品は外観の一部にキズがあったり内側のつや消し塗料が塗られていない「訳あり品」です。ご理解の上お買い求めくださいませ

取付寸法

画像上：M92mmP=1 メス

画像下：M92mmP=1 メス

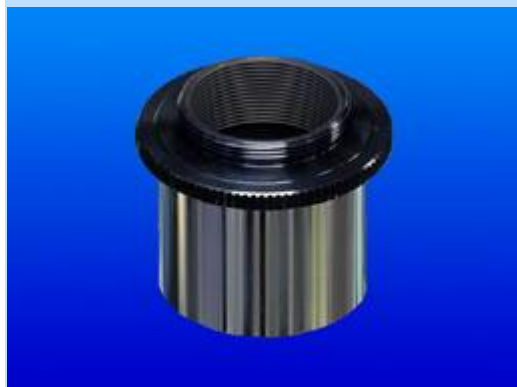
質量：227g

光路長：約 62mm

販売価格\3,200- (訳あり品です)

C マウントスリーブ

スターベースオリジナル



Cマウントのビデオカメラ等を31.7mm差込で取り付けるためのアダプターです。バレル部は真鍮製で強度と耐久性に優れています。ガイド用カメラに最適です。

取付寸法

画像上: Cマウント

画像下: 31.7mm 差込

質量: 42g

光路長: 約 3.5mm

販売価格 ¥3,780-

M44-M36.5(32 山/インチ)リング



Nikon 製望遠鏡(生産終了)のアクセサリーにある M44mm オスネジを五藤光学製鏡筒に使われている M36.5mm インチ 32 山オスネジに変換するリングです。数量限定品のためお求めはお早めに！

取付寸法

画像上: M36.5mm インチ 32 山オス

画像下: M44mmP=0.75 メス

質量: 12g

光路長: 約 9mm

販売価格 ¥600- (数量限定品です)

M56-M54 リング (訳あり品)



CA-35(SKY90)と同じネジ寸法ですが、0.4mm ほど光路長が長くなっています。

※本商品は外観の一部にキズがあったり内側のつや消し塗料が塗られていない「訳あり品」です。ご理解の上お買い求めくださいませ

取付寸法

画像上: M54mmP=0.75 メス

画像下: M56mmP=0.75 メス

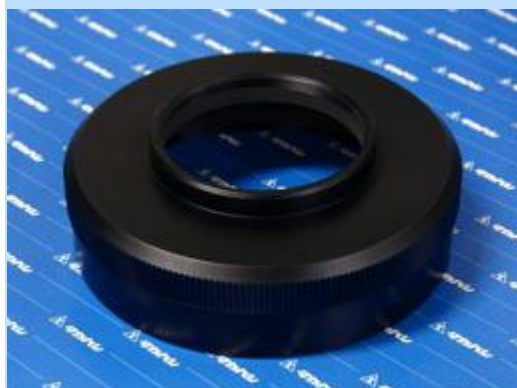
質量: 22g

光路長: 約 16.6mm

販売価格 ¥2,000- (訳あり品です)

2 種アダプター(CCA-250)

KP86003



CCA-250 に標準付属のリングです。M98mmP=1 のオスネジ部分にねじ込む事により、カメラマウント DX-WR やワイドマウントなど M54mmP=0.75 オスネジを持ったアクセサリーを取り付けられるようになります。

取付寸法

画像上: M54mmP=0.75 メス

画像下: M98mmP=1 メス

質量: 148g

光路長: 約 34.2mm

販売価格 ¥7,980-

眼視アダプター(FCT-100)



カメラマウント DX-WR やワイドマウントの替わりに本アダプターを取り付けると M43mmP=0.75 メスネジに変換できます。冷却 CCD カメラなどの接続にも有効なリングです

取付寸法

画像上: M43mmP=0.75 メス

画像下: M54mmP=0.75 オス

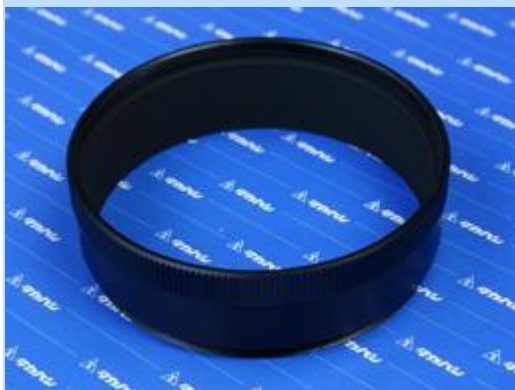
質量: 43g

光路長: 約 22mm

販売価格 ¥4,200-

67 フラットナー延長筒

KA31584



M92mmP=1、光路長 25mm の延長筒です。本来は 67 フラットナー(TOA-130 用)の付属品ですが、同じ径のアクセサリーに流用が可能です。

取付寸法

画像上: M92mmP=1 メス

画像下: M92mmP=1 オス

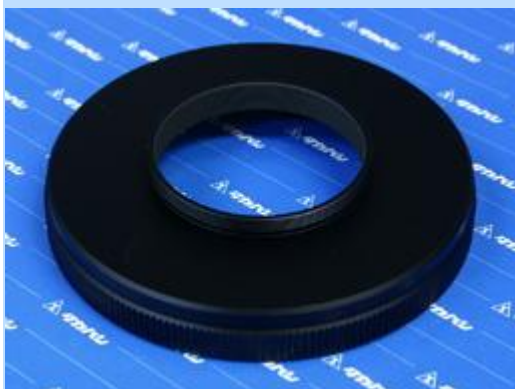
質量: 67g

光路長: 約 25mm

販売価格 ¥7,980-

67 フラットナーツナギ環

KA31585



本来の用途は TOA 用 67 フラットナーにタカハシ純正天頂ミラー、エクステンダーTOA1.6×、50.8 延長筒(いずれも 50.8 ミリのスリーブを外して使用します)を取り付ける為の変換リングですが、M92mmP=1 オスネジをもつ他の機材への応用も期待できます

取付寸法

画像上: M50mmP=0.75 オス

画像下: M92mmP=1 メス

質量: 69g

光路長: 約 14mm

販売価格 ¥8,400-



μ-210 や 250、TSC-225 の根元のネジ(M71mmP=1)に M72mm アクセサリーを取り付けられるようになるリングです。例えば、TSA-102 用のカメラ回転装置を取り付けたりする事もできます
※μ-210 にカメラ回転装置を使用する際、回転装置と μ-210 のピントノブが干渉致します。その部分を避けてお使いください

取付寸法

画像上: M72mmP=1 メス

画像下: M71mmP=1 メス

質量: 38g

光路長: 約 16.4mm(実測)

販売価格 ¥3,780-