

Voyager 快速入门

Voyager 是一款由意大利的爱好者开发的天文自动化拍摄软件，官方号称“简单和智能的高级自动化天文摄影”，经过一段时间的试用，很好很强大，特来和大家一起分享。

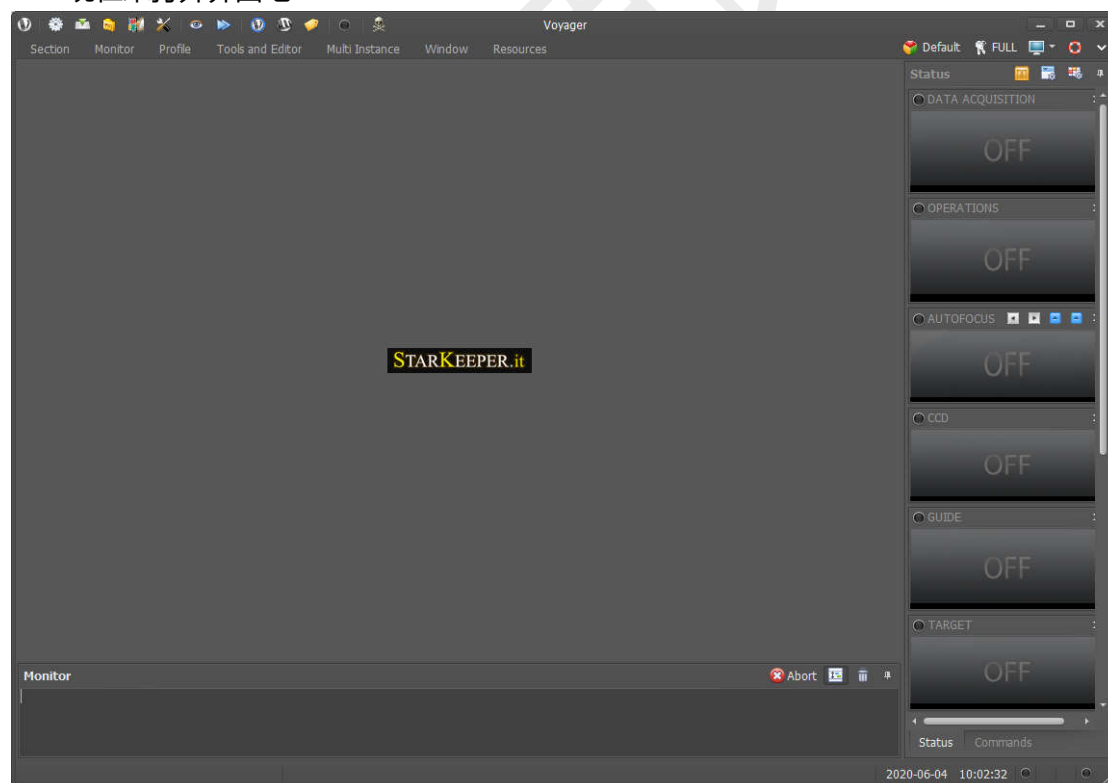
1. 安装

官方下载地址（v2.2.10 版本）：https://software.starkeeper.it/wp-content/uploads/2020/06/Voyager_Setup_2.2.10.exe

安装后，可以选择 Demo 版，也可以选择获取试用版（填写用户名和邮箱即可，45 天无限制使用），也可以购买正式版（129 欧元，允许 3 台 PC）

2. 初次使用

现在来打开界面吧：

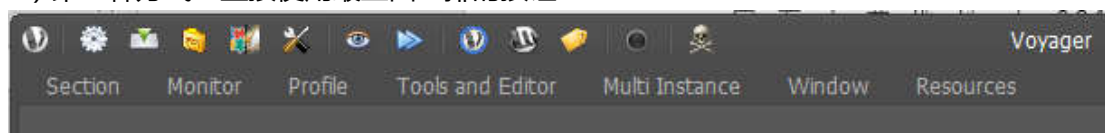


第一次使用的时候，有点懵圈，感觉无从下手，折腾一段时间后，比较清晰了，下面逐条和大家分享。

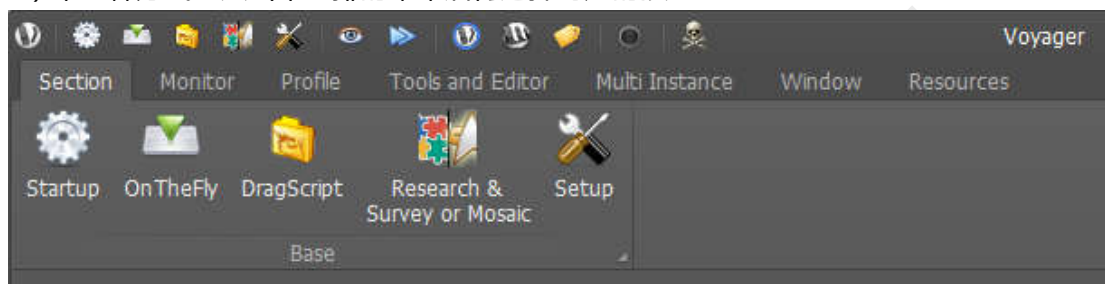
3.主要的功能按钮

主要功能菜单有两种方式。

1) 第一种方式：直接使用最上面一排的按钮



2) 第二种方式：点击第二排的菜单后再选择对应的按钮。



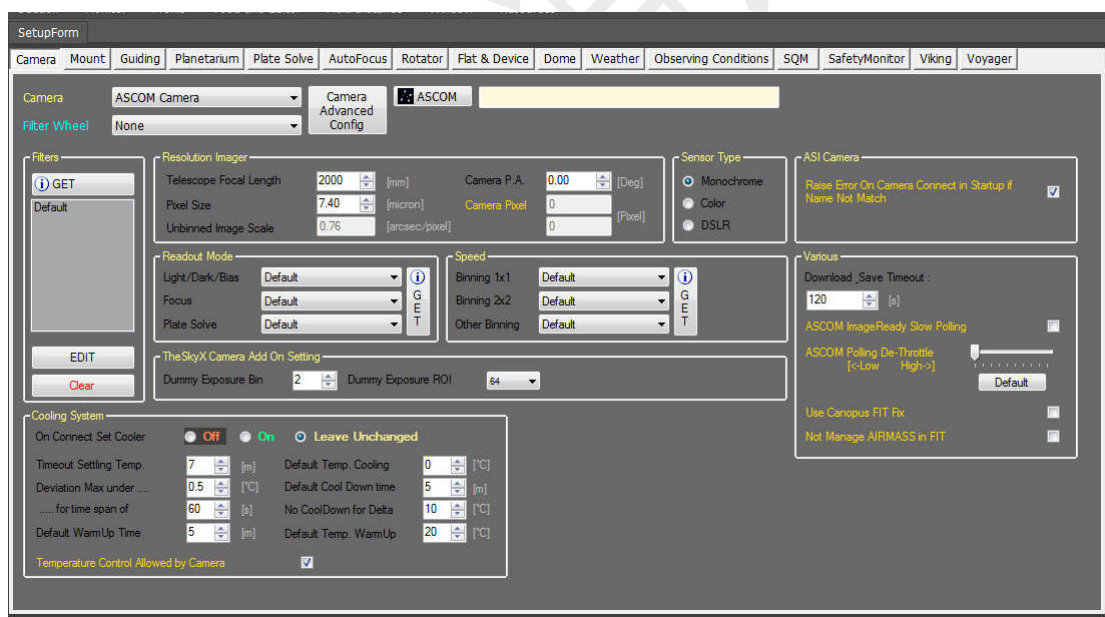
4.主要功能及术语说明

Voyager 软件的一些术语和使用习惯和我们之前用的大多数天文软件有些区别，先在这里简要说明一下。

功能页	说明
 Startup	类似于 MDL/PHD 的 Connect All 功能，用来连接各种设备以及外部软件。
 OnTheFly	用于一些正常的基本操作的集合体，如：查找目标，自动调焦，解析，拍摄等等，都在这里可以使用。
 DragScript	类似于 ACP 软件中的 ACP Plan 脚本功能。很强大的功能，但此处比较遗憾的是，只能在界面上编排脚本，无法使用类似 ACP Plan 那样的纯文本格式。
 Research & Survey or Mosaic	类似于 SGP 软件中的 Sequence 功能，适合做类似巡天的工作，或者拍摄马赛克。（常用的 Sequence 功能在 OnTheFly 中的 Session 子项中，与 Auto Flat 功能靠近）
 Setup	Voyager 软件的设置，第一次使用软件时，应第一时间打开这个功能页面。
其他术语或功能	说明
RoboClip	自定义目标管理器。
SESAME	在线搜索目标，返回标准名称及位置等信息。

Precise Pointing	精准 GoTO (GoTo+拍摄+解析+GoTo)。
Pier	赤道仪主体能运动的部位,基于中天线所在的位置(只区分 东 / 西 方位)。通常来说: ① 考虑中天自动翻转时: 此位置与望远镜指向方位相反 (望远镜指向东侧时,赤道仪主体位置在西侧)。 ② 如果中天不自动翻转,继续跟踪时: 过中天之前,此位置与望远镜指向相反; 过中天之后,此位置与望远镜指向相同。
RoboFire	内置的自动对焦程序。
RoboStar	自动对焦-单星对焦 (适合像场较平的镜子或小面积天体)。
LocalField	自动对焦-多星对焦 (适合像场不平的镜子或大面积天体)。
Inject-Focus	在正在进行的流程中插入一次对焦动作,如果流程中正在拍摄,那么对焦将在下一张拍摄之前进行。

5.Setup



界面一打开,很多东西,可能有点懵,不着急,慢慢来。

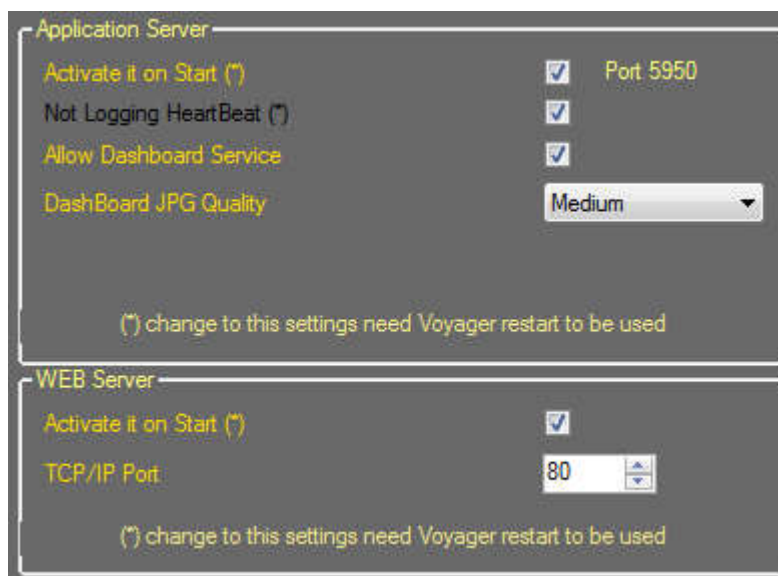
在这里,可以设置 Voyager 软件需要使用的各种设备及外部软件,支持如下:

	含义	支持的硬件或软件
Camera	相机	MDL、SkyX、ASCOM QSI, ASI, CAM8S, SX ASCOM
Mount	赤道仪	SkyX, ASCOM, Sky6, Array Virtual Mount
Guiding	导星	PHD2, MDL, SkyX

Plantarium	星图	SkyX , Sky6 , Cartes Du Ciel , Hallo Northern Sky
Plate Solve	解析	解析 : PinPoint LE/Full , SkyX , All Sky Plate Solver , PlateSolve2 , Nova.astrometry.net 在线 盲解析 : SkyX AllSky , All Sky Plate Solver , Nova.astrometry.net 在线
AutoFocus	自动调焦	RoboFire , MDL , SkyX@focus2 , SkyX@focus3 , FocusMax
Rotator	电动旋转器	ASCOM Rotator
Flat&Device	平场及平场设备	Gemini SnapCap Alnitak Flat-Fielding Device Voyager Flat Device Simulator Tecnosky TecnoCap Arduino Flat Device Tecnosky TecnoCap Multilevel Artesky Flat Device PegasusAstro FlatMaster
Dome	天文顶	ASCOM Dome ASCOM Dome ConnectionalLess ScopeDome LS with Scope Sync ASCOM Dome HitecRoof The SkyX Dome Add on NexDome Observatories
Weather	天气情况 云量监控	AAG CloudWeather/Solo Boltwood/Clarity II/SkyAlert Station
Observing Conditions	观测条件 监控器	Viking Observing Conditions Client ASCOM Observing Conditions
SQM	天空质量 测量	ASCOM Observing Conditions
SafetyMonitor	安全监测	ASCOM Safety Monitor Text File Safety Monitor
Viking		类似于 Switch
Voyager		Voyager 软件本身的一些基础设置

请根据自己使用的设备情况，在对应的页面中进行连接及配置。

设备配置完成后, 请到最后 Voyager 页中 按以下设置进行勾选。完成后 重启 Voyager , 将开启激动人心的 **WEB 控制台管理模式**。

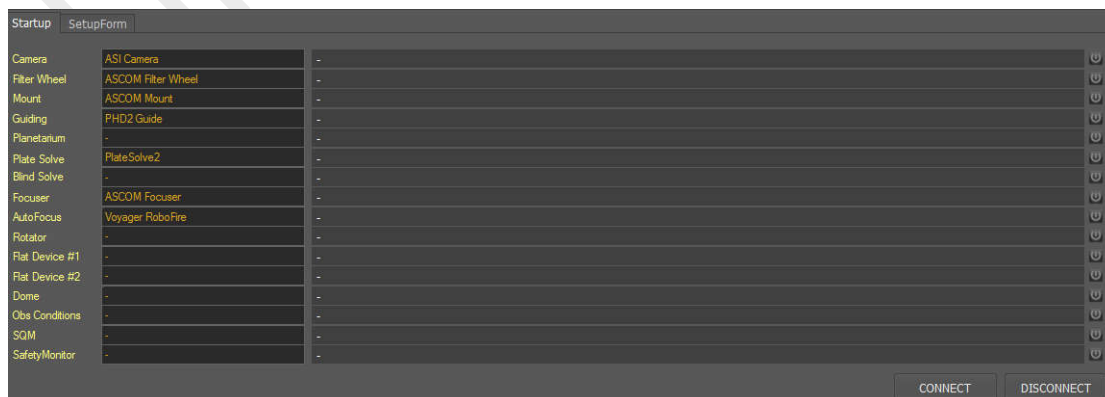


6.Startup

这里比较简单，就是连接或断开设置好的软硬件。



这样设置，全部使用 SkyX，就是把 Voyager 当做一个 SkyX 的强大外挂来使用。

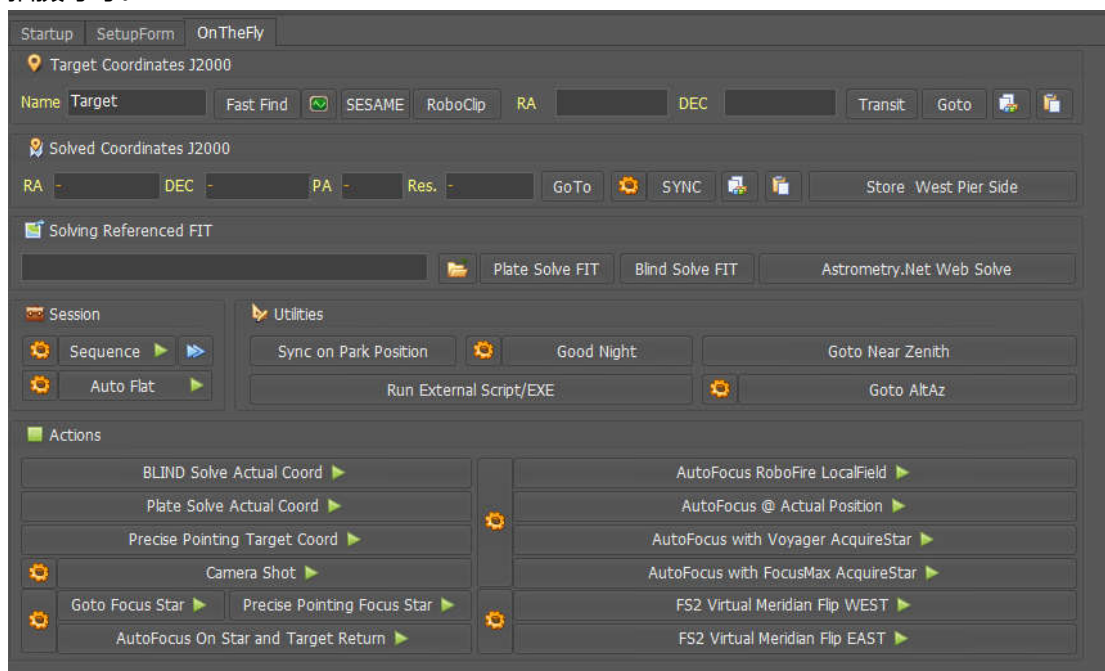


这样设置，混合使用，Voyager 这时就当做一个类似 SGP 的软件来使用。

各种组合，看你喜好！

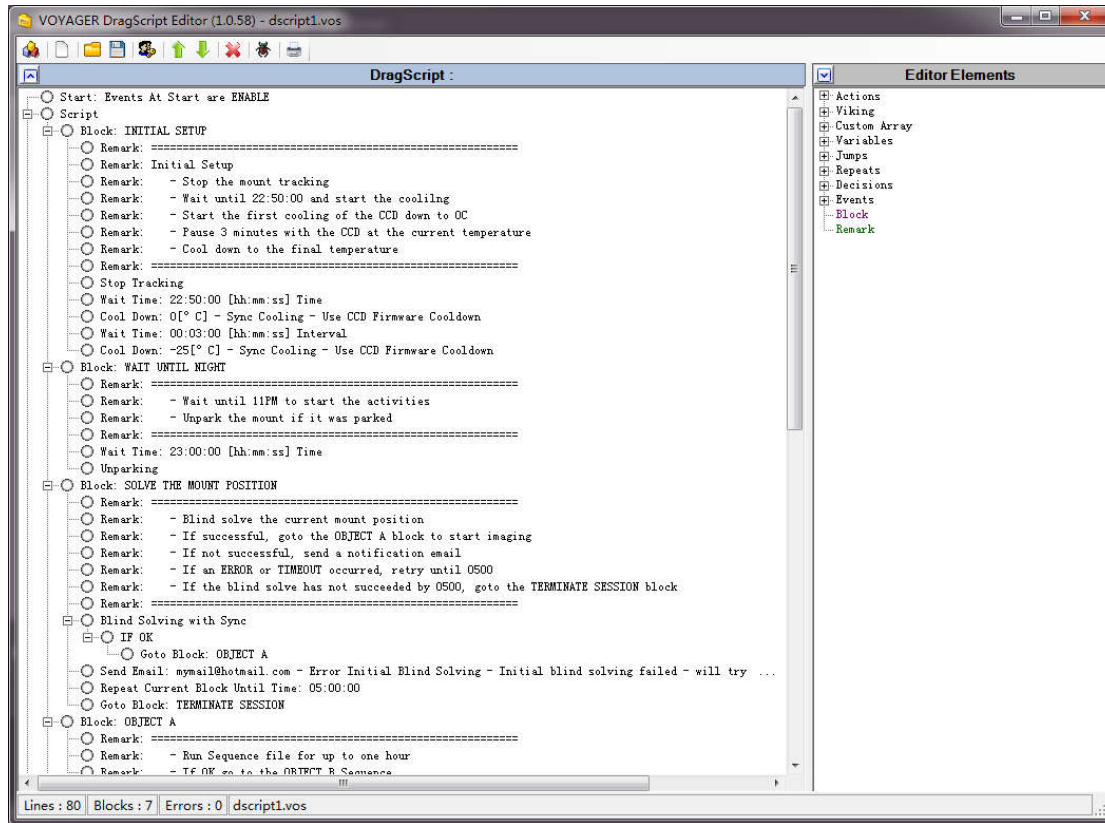
7.OnTheFly

天文拍摄常用的一些操作集合，例如：查找目标，Goto，图片解析，同步，自动调焦，序列拍摄等等。



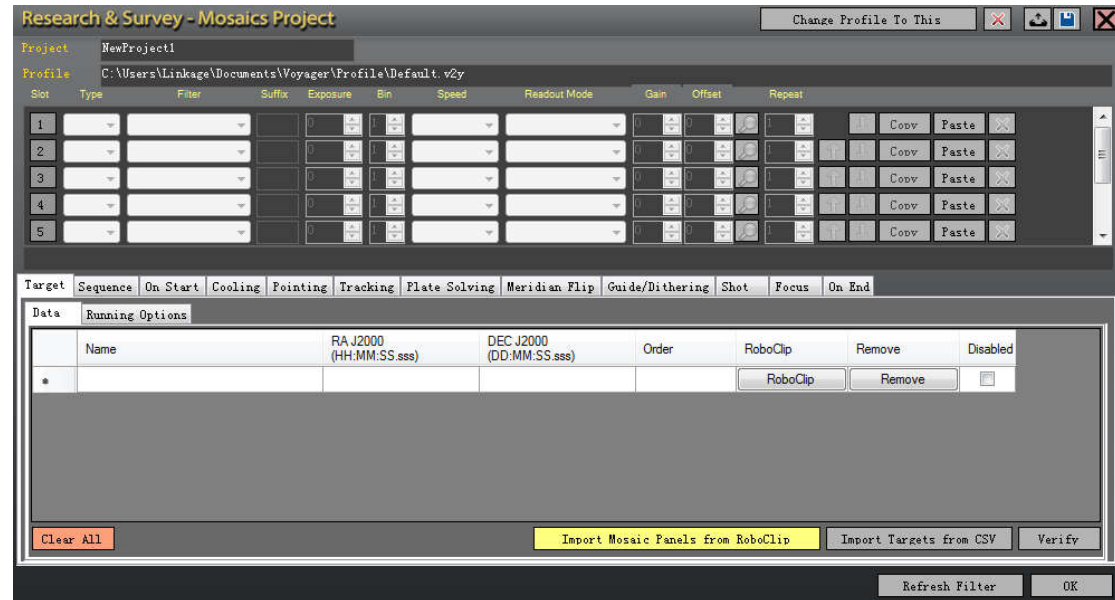
8. DragScript

强大的脚本管理器

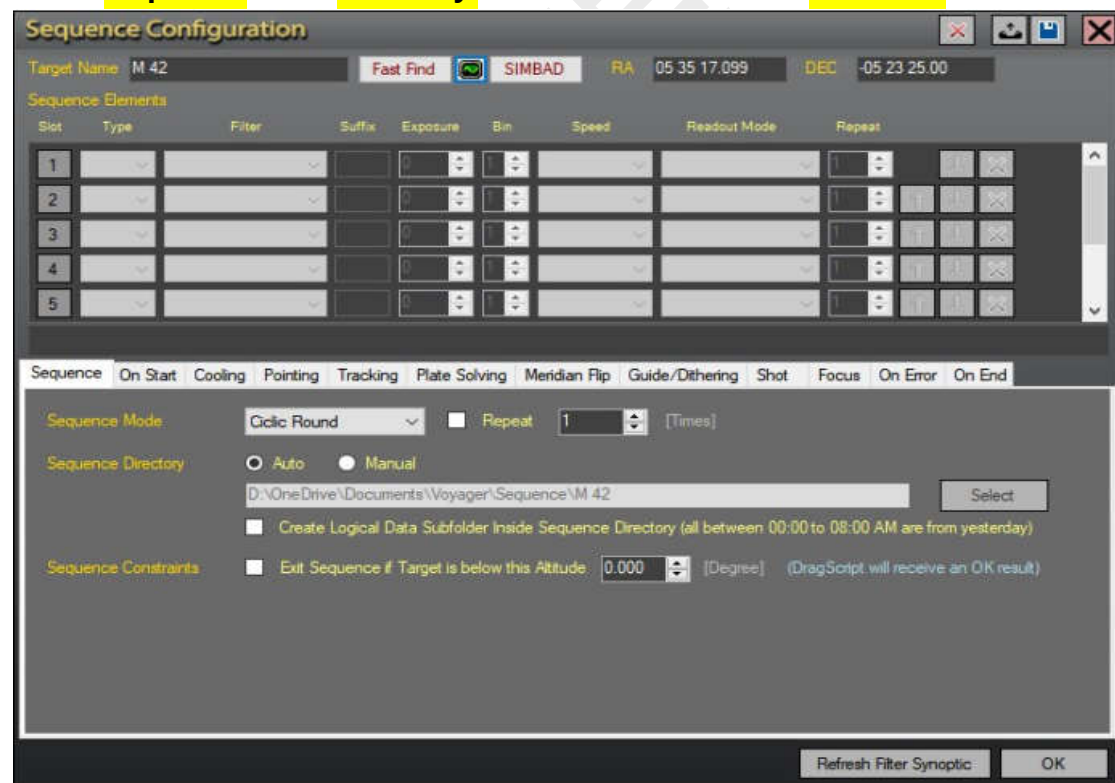


9. Research & Survey or Mosaic

用于类似巡天或者马赛克的序列编辑器



常用的 **Sequence** 功能在 **OnTheFly** 中的 Session 子项中，与 **Auto Flat** 功能靠近



10. 小结

Voyager 很好很强大，太多功能需要慢慢熟悉及掌握，赶快去尝试吧！

Linkage 道長出品